

Opera FM Sp. z o.o. – Radio „RMF CLASSIC”

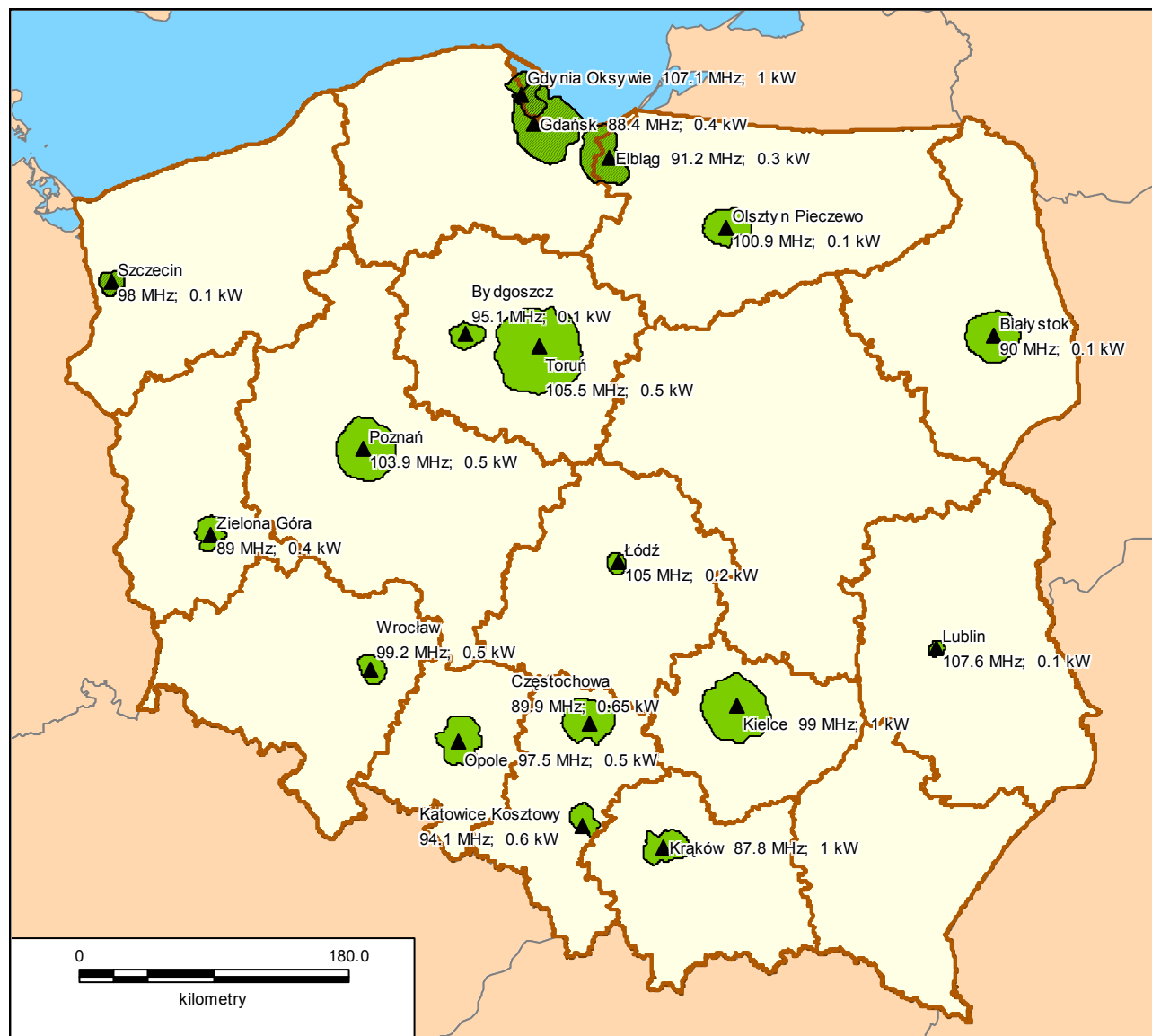
Koncesja nr 034/K/2009-R

Warszawa, dnia 6.07.2015 r.

Mapy zasięgów stacji nadawczych spółki Opera FM Sp. z o. o. określone programem komputerowym zgodnie z parametrami technicznymi podanymi w Koncesji Nr 034/K/2009-R.

Spis map

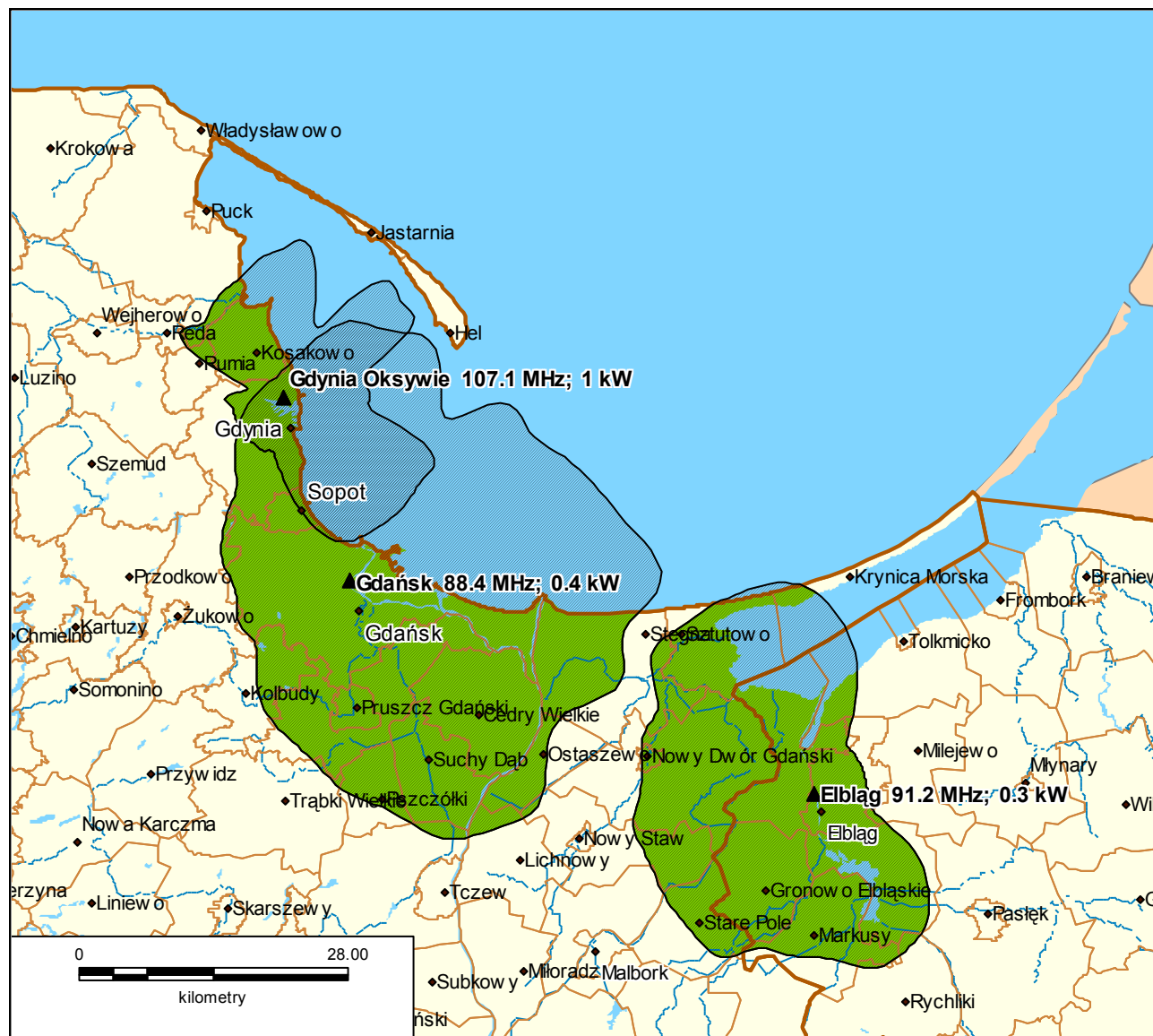
Opera Fm Sp. z o. o. – Radio „RMF CLASSIC”. Koncesja nr 034/K/2009-R	3
Lokalizacja stacji nadawczych Gdańsk 88,4 MHz, Gdynia 107,1 MHz i Elbląg 91,2 MHz.	4
Lokalizacja stacji nadawczych Bydgoszcz 95,1 MHz i Toruń 105,5 MHz.	5
Lokalizacja stacji nadawczej Szczecin 98,0 MHz.....	6
Lokalizacja stacji nadawczej Łódź 105,0 MHz.....	7
Lokalizacja stacji nadawczej Poznań 103,9 MHz.	8
Lokalizacja stacji nadawczej Olsztyn Pieczewo 100,9 MHz.	9
Lokalizacja stacji nadawczej Wrocław 99,2 MHz.....	10
Lokalizacja stacji nadawczej Zielona Góra 89 MHz.	11
Lokalizacja stacji nadawczej Kraków 87,8 MHz.	12
Lokalizacja stacji nadawczej Katowice Kosztowy 94,1 MHz.	13
Lokalizacja stacji nadawczej Opole 97,5 MHz.	14
Lokalizacja stacji nadawczej Częstochowa 89,9 MHz.....	15
Lokalizacja stacji nadawczej Kielce 99 MHz.....	16
Lokalizacja stacji nadawczej Lublin 107,6 MHz.	17
Lokalizacja stacji nadawczej Białystok 90,0 MHz.	18



Departament Regulacji Biura KRRiT

Warszawa, dnia 6-07-2015 r.

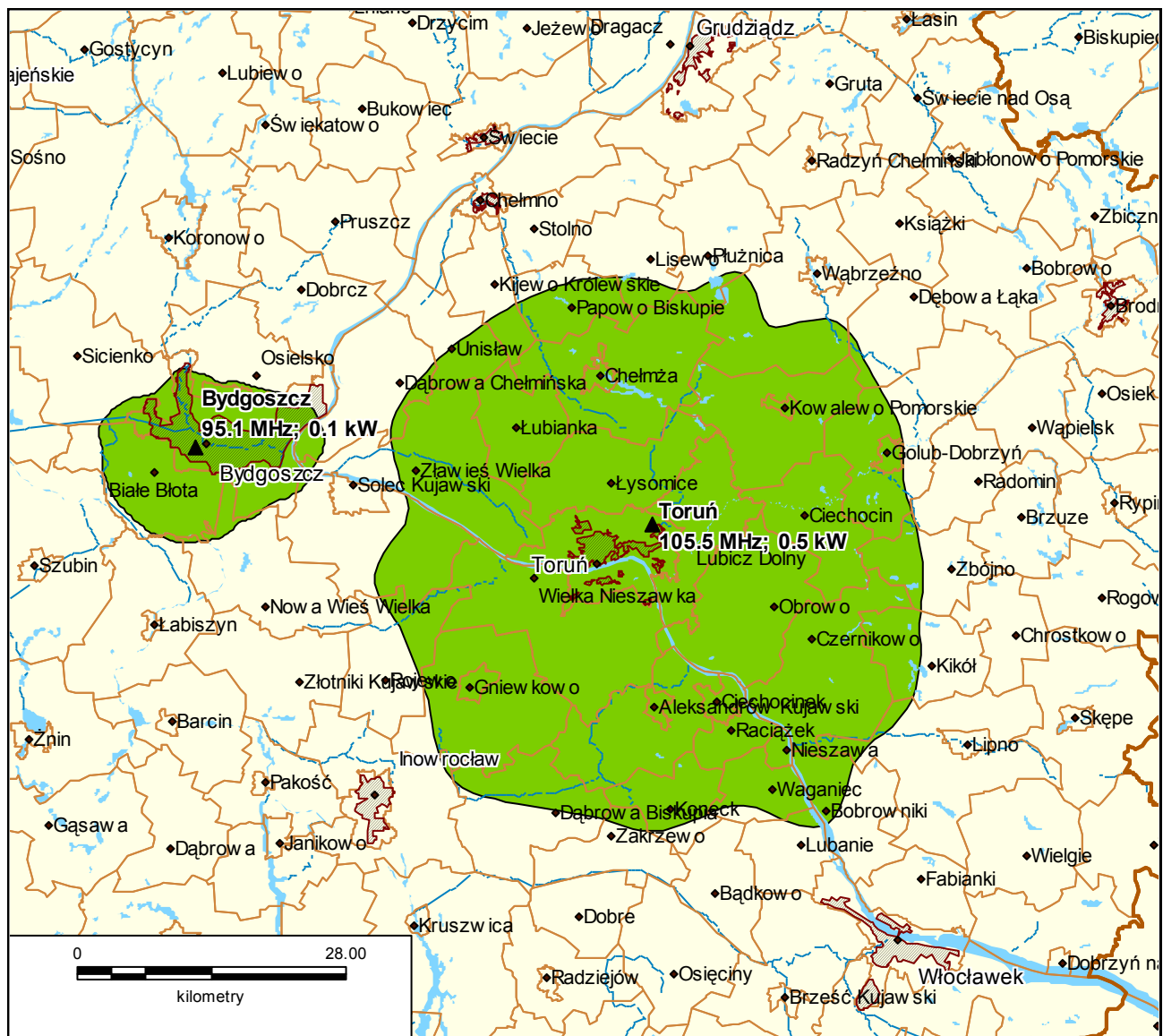
Lokalizacja stacji nadawczych Gdańsk 88,4 MHz, Gdynia 107,1 MHz i Elbląg 91,2 MHz.



Departament Regulacji Biura KRRiT

Warszawa, dnia 6-07-2015 r.

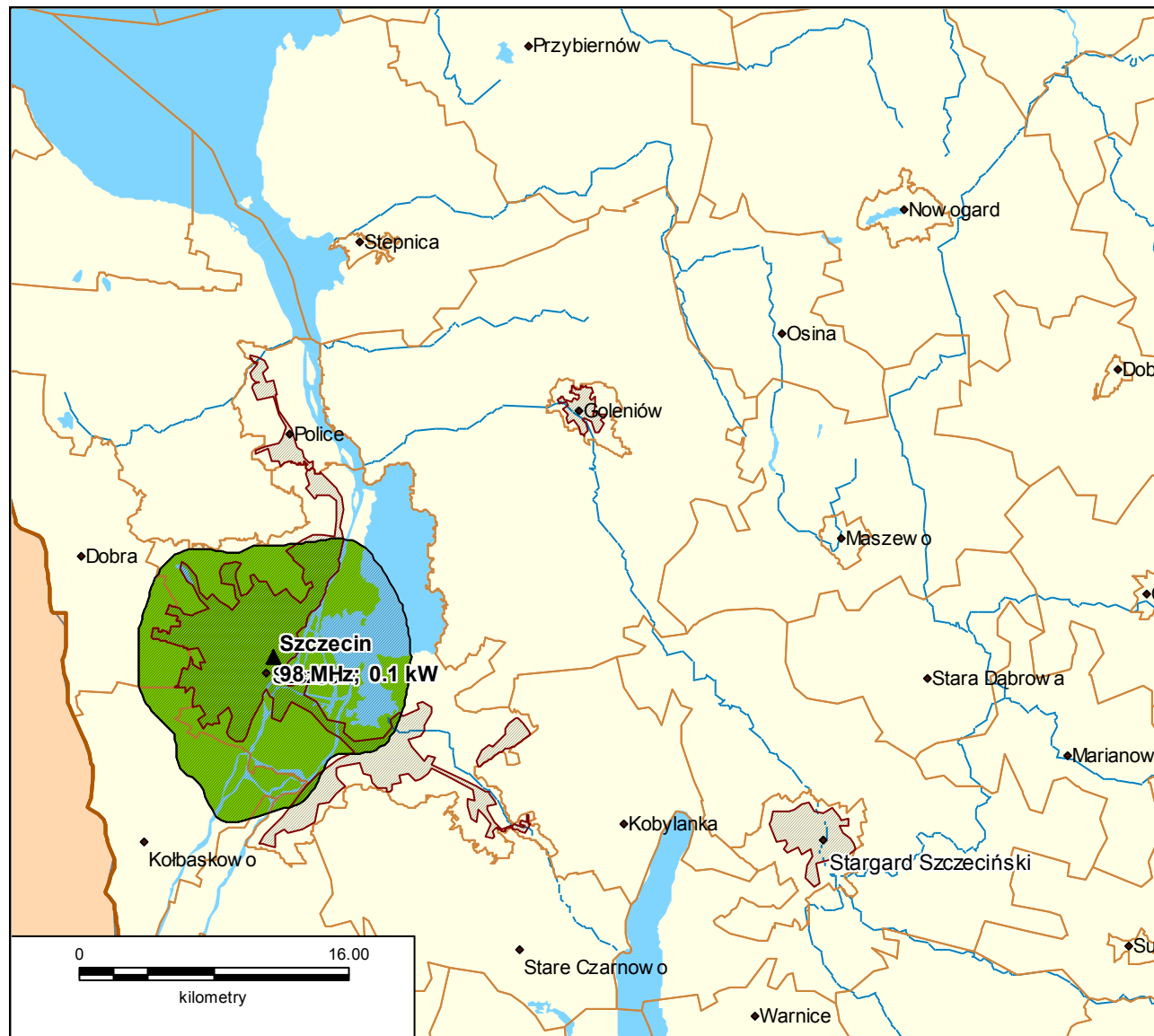
Lokalizacja stacji nadawczych Bydgoszcz 95,1 MHz i Toruń 105,5 MHz.



Departament Regulacji Biura KRRiT

Warszawa, dnia 6-07-2015 r.

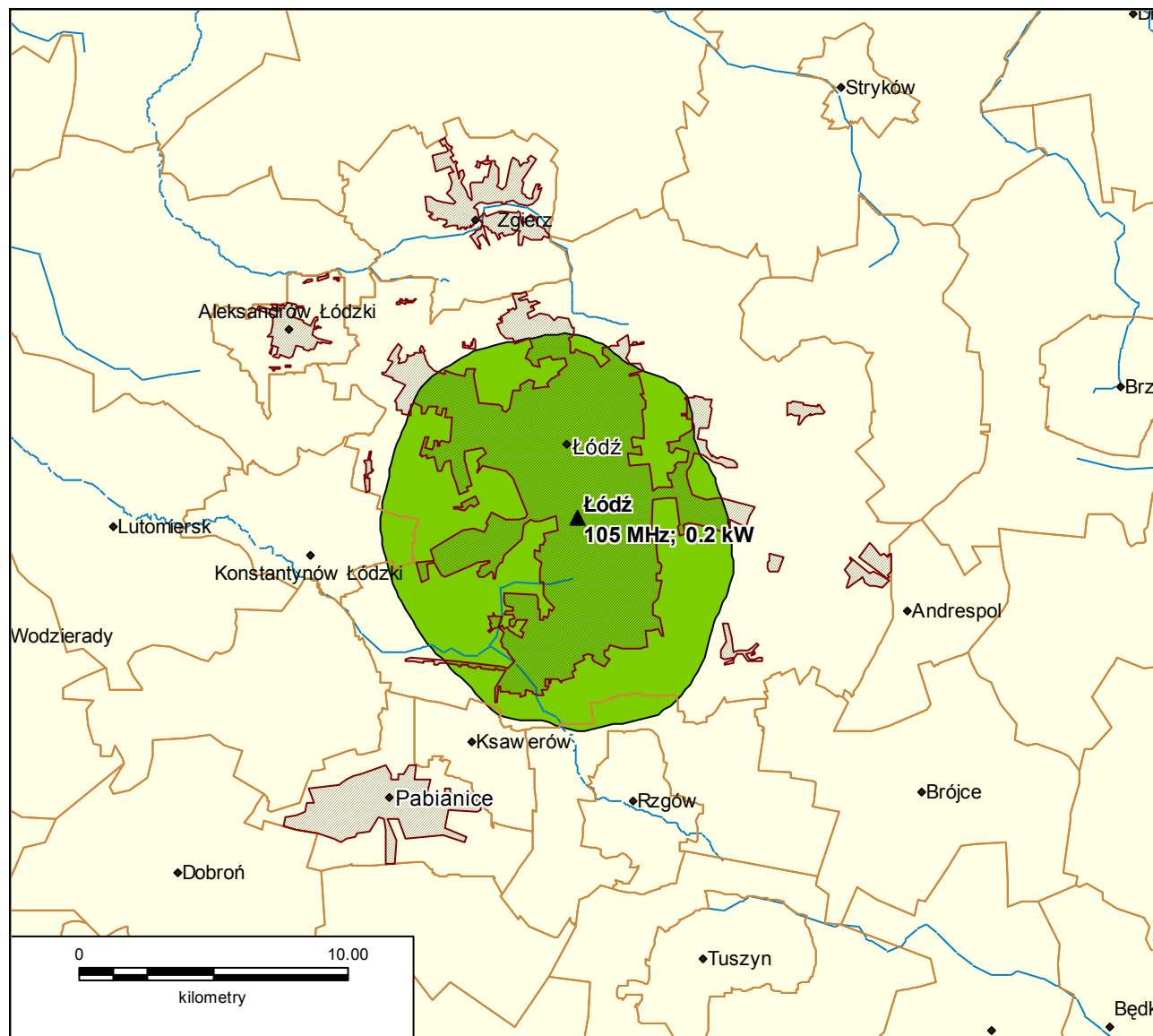
Lokalizacja stacji nadawczej Szczecin 98,0 MHz.



Departament Regulacji Biura KRRiT

Warszawa, dnia 6-07-2015 r.

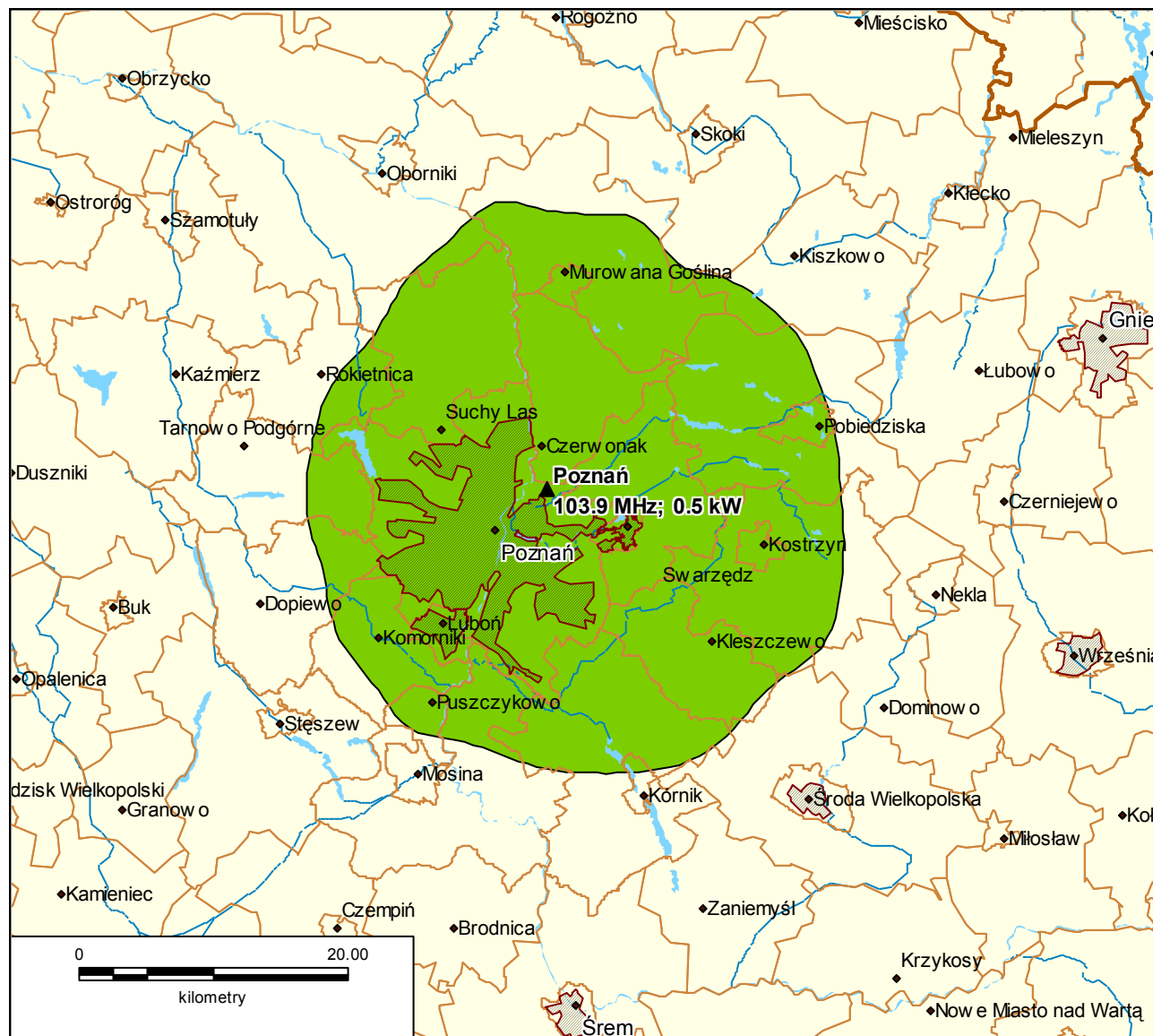
Lokalizacja stacji nadawczej Łódź 105,0 MHz.



Departament Regulacji Biura KRRiT

Warszawa, dnia 6-07-2015 r.

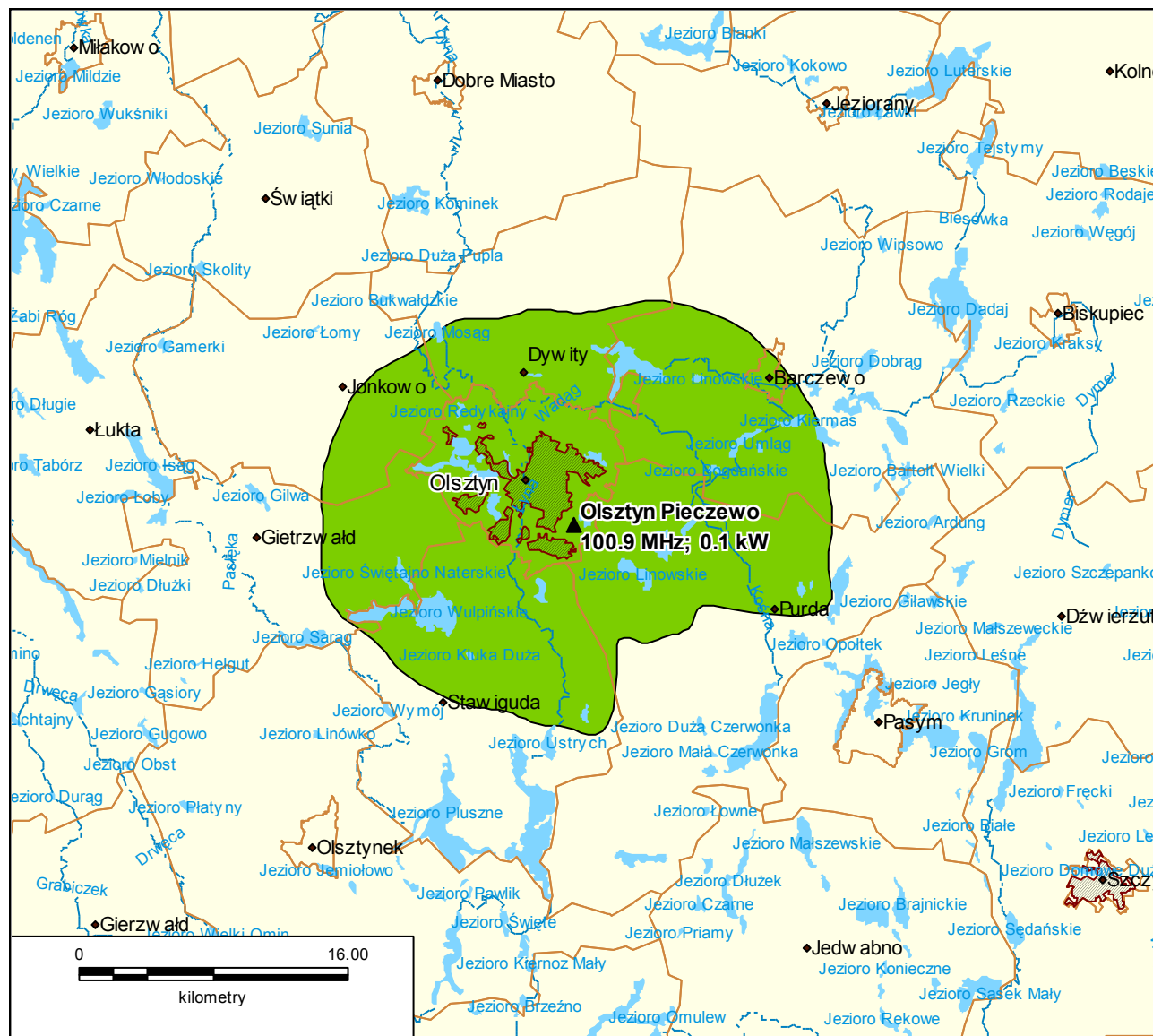
Lokalizacja stacji nadawczej Poznań 103,9 MHz.



Departament Regulacji Biura KRRiT

Warszawa, dnia 6-07-2015 r.

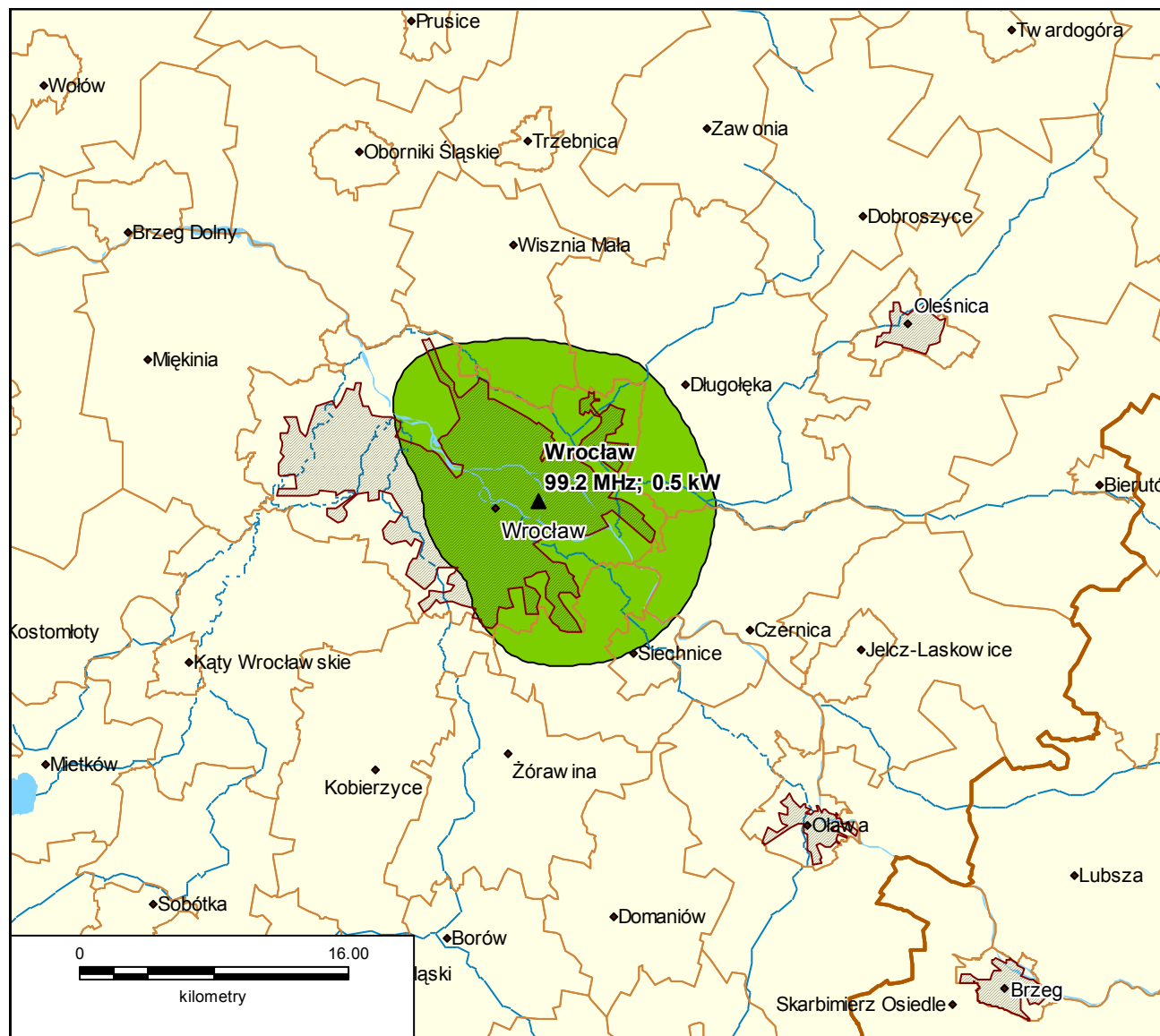
Lokalizacja stacji nadawczej Olsztyn Pieczewo 100,9 MHz.



Departament Regulacji Biura KRRiT

Warszawa, dnia 6-07-2015 r.

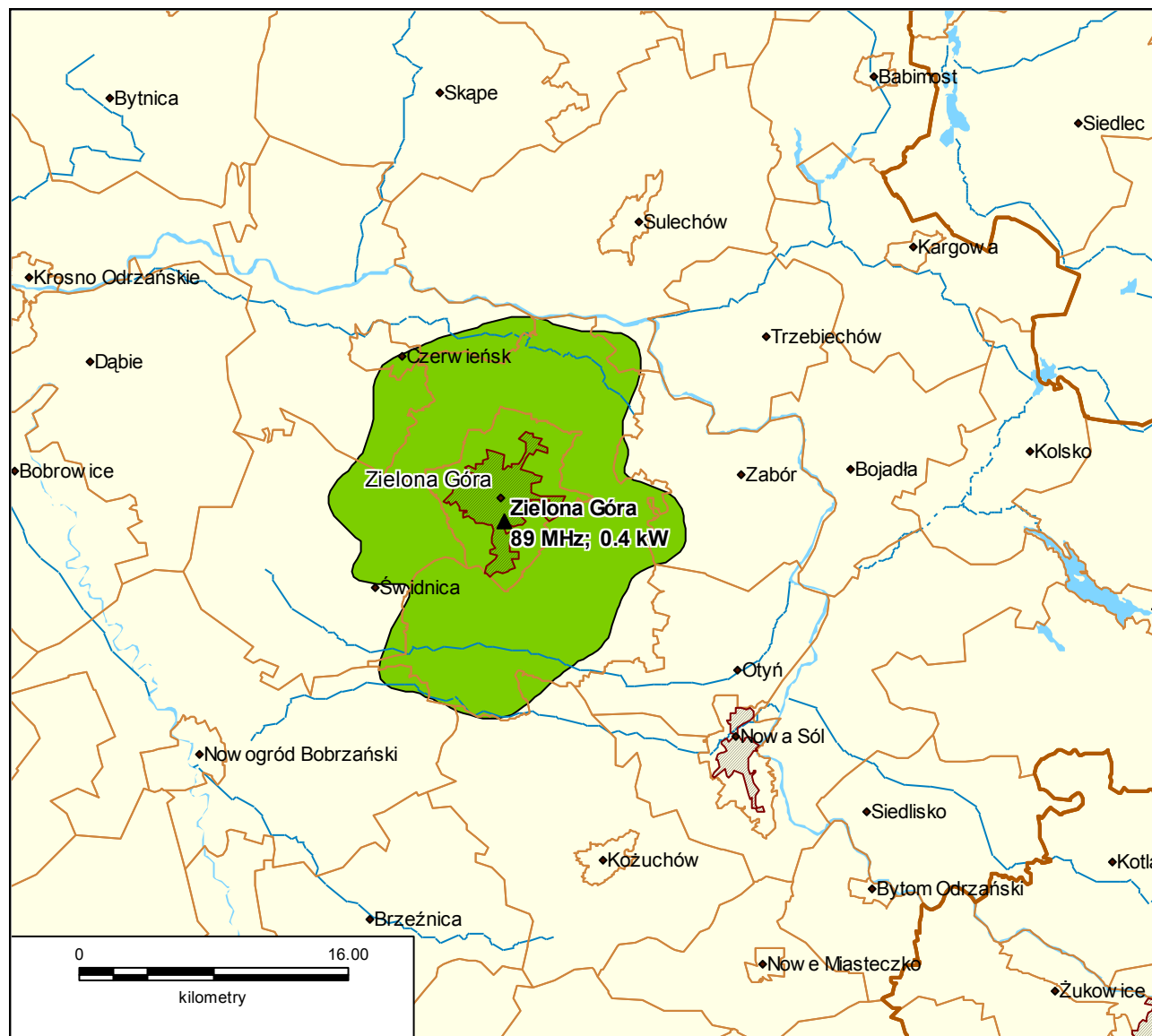
Lokalizacja stacji nadawczej Wrocław 99,2 MHz.



Departament Regulacji Biura KRRiT

Warszawa, dnia 6-07-2015 r.

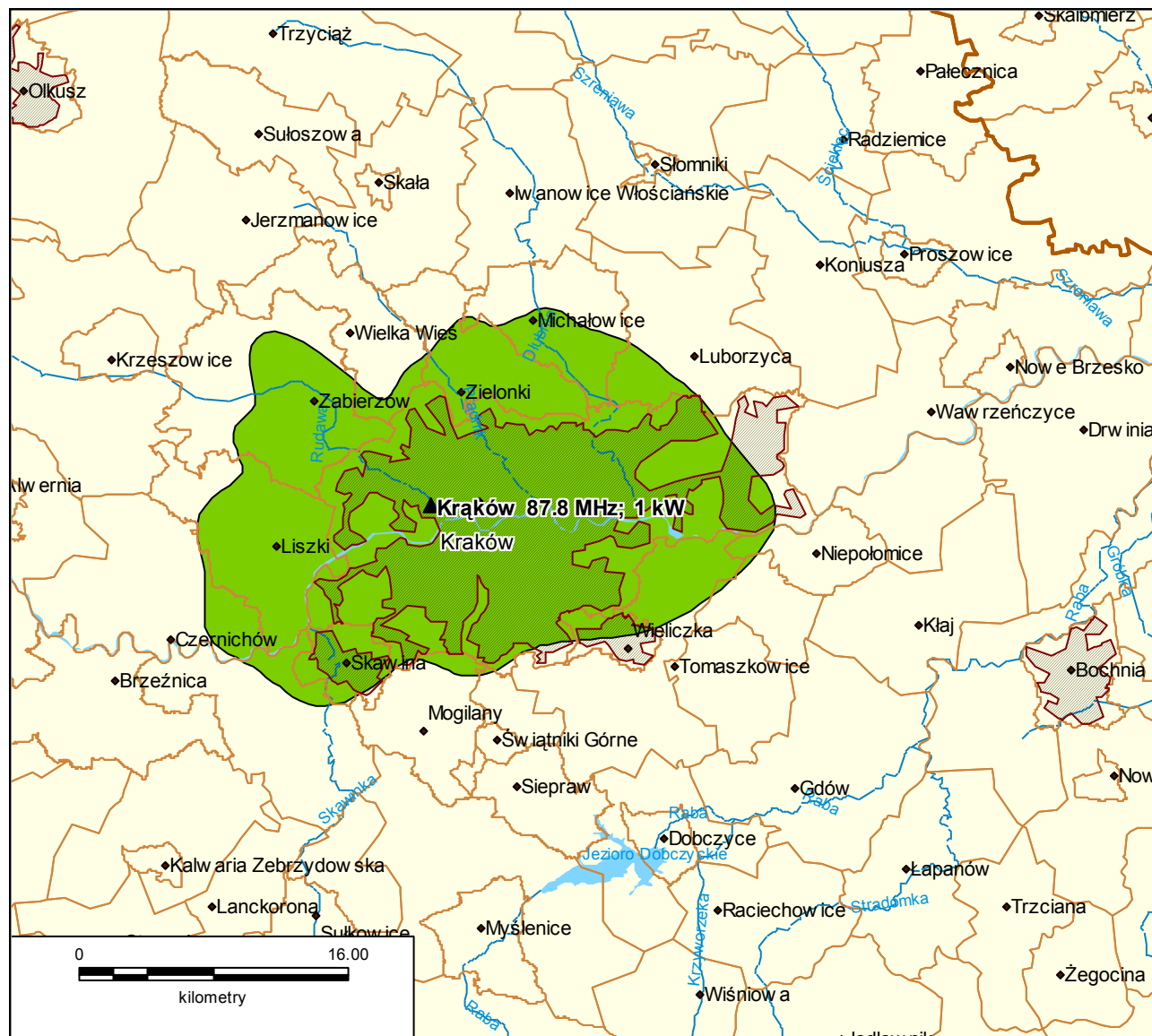
Lokalizacja stacji nadawczej Zielona Góra 89 MHz.



Departament Regulacji Biura KRRiT

Warszawa, dnia 6-07-2015 r.

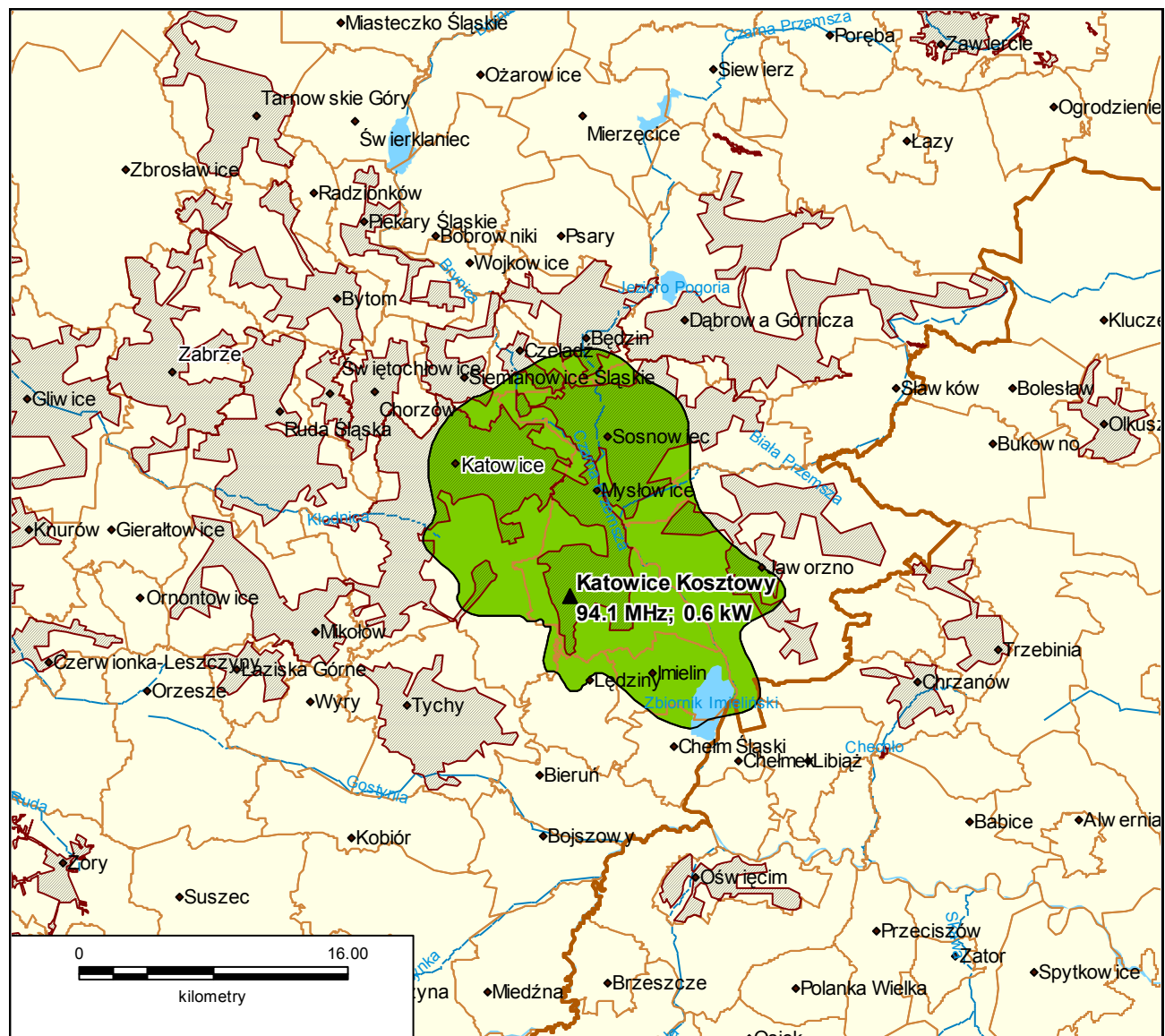
Lokalizacja stacji nadawczej Kraków 87,8 MHz.



Departament Regulacji Biura KRRiT

Warszawa, dnia 6-07-2015 r.

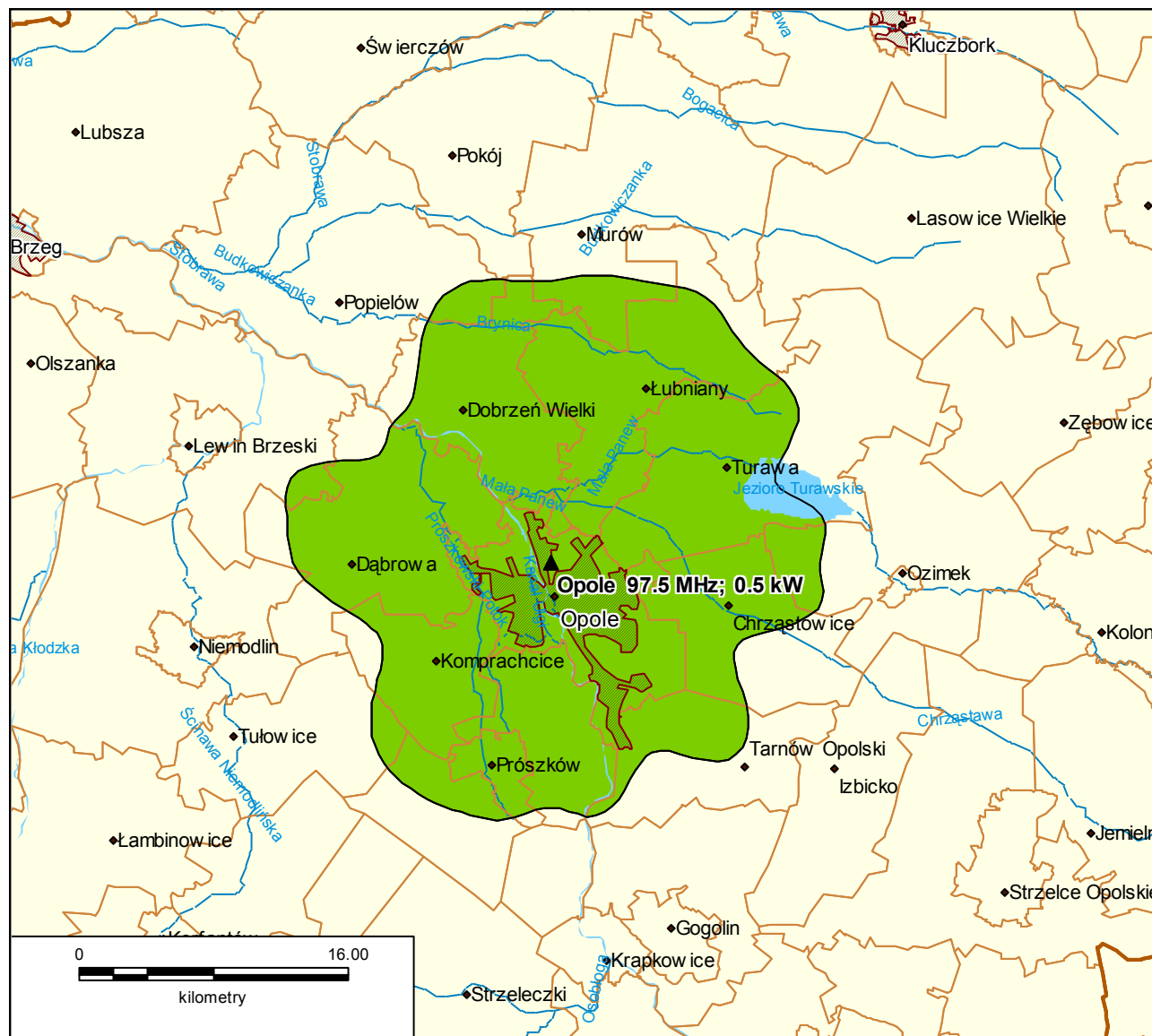
Lokalizacja stacji nadawczej Katowice Kosztowy 94,1 MHz.



Departament Regulacji Biura KRRiT

Warszawa, dnia 6-07-2015 r.

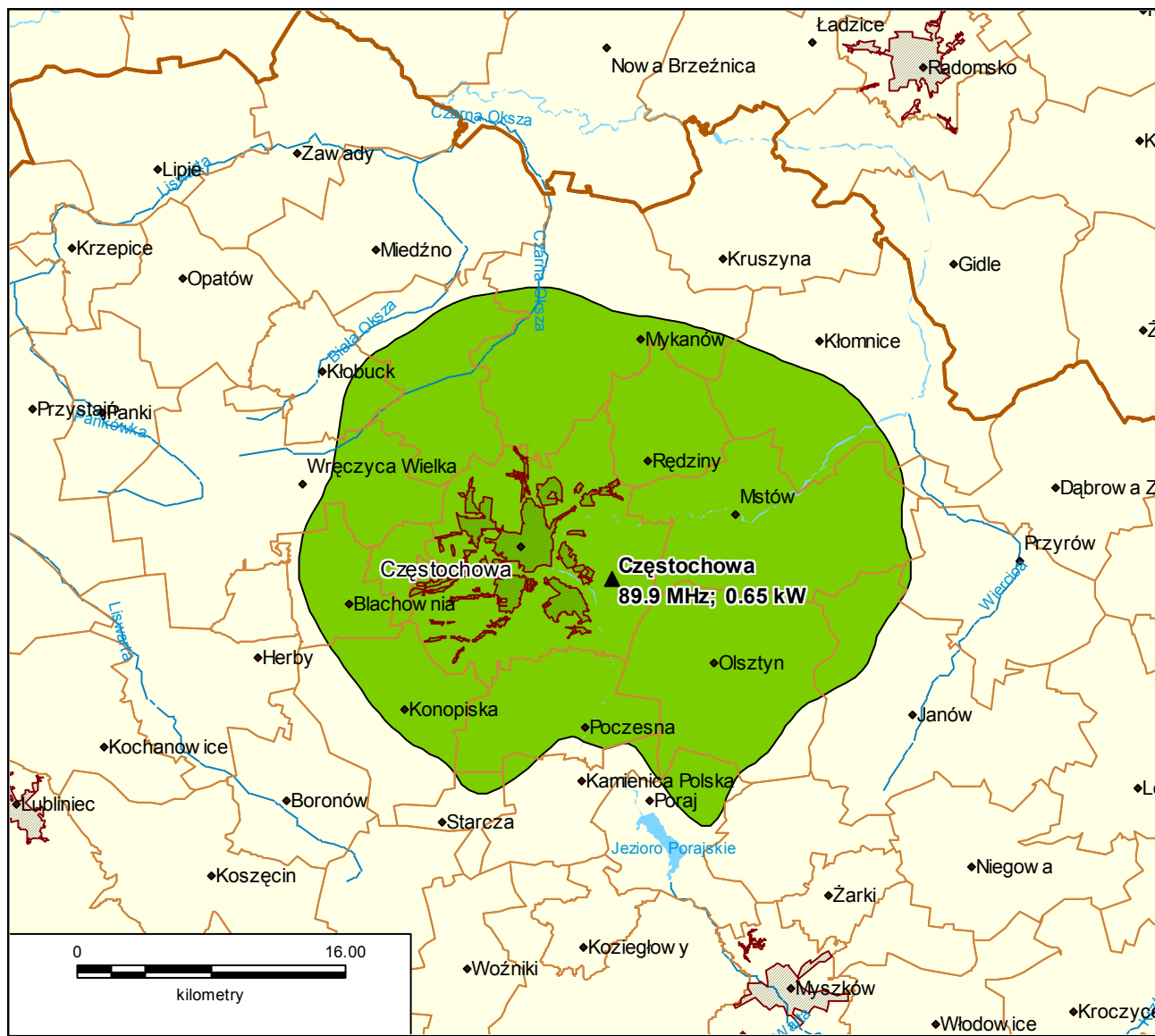
Lokalizacja stacji nadawczej Opole 97,5 MHz.



Departament Regulacji Biura KRRiT

Warszawa, dnia 6-07-2015 r.

Lokalizacja stacji nadawczej Częstochowa 89,9 MHz.



Departament Regulacji Biura KRRiT

Warszawa, dnia 6-07-2015 r.

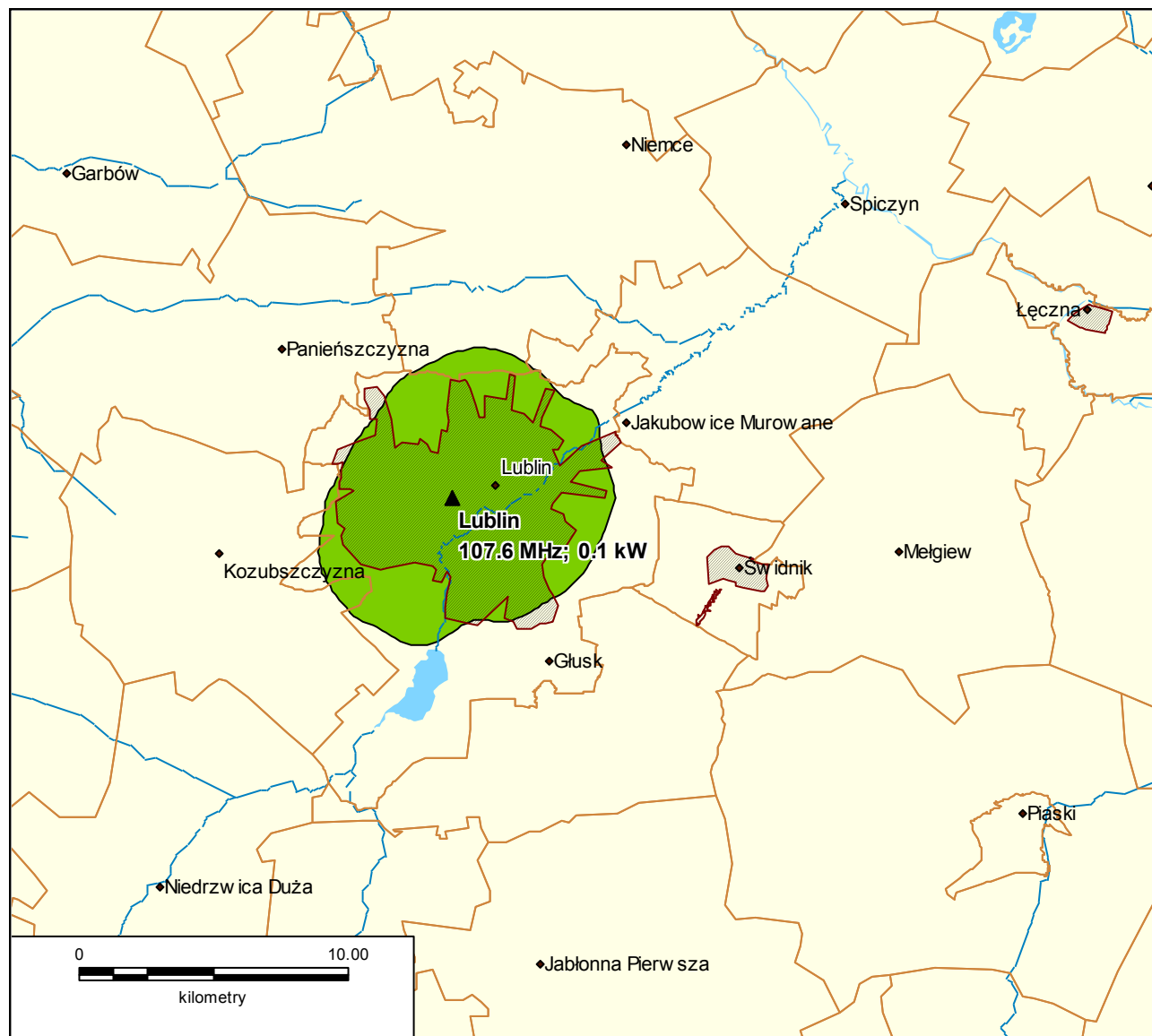
Lokalizacja stacji nadawczej Kielce 99 MHz.



Departament Regulacji Biura KRRiT

Warszawa, dnia 6-07-2015 r.

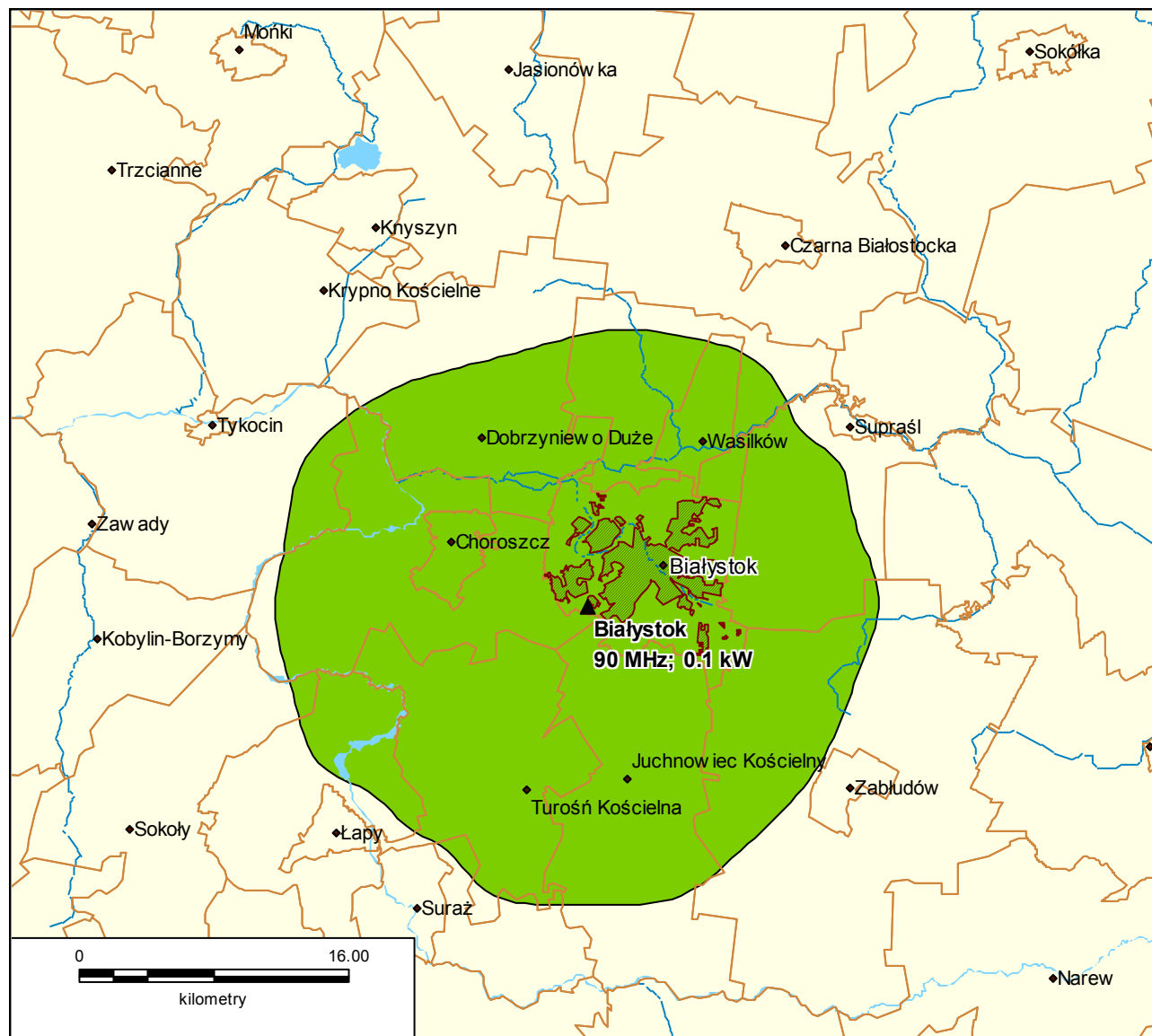
Lokalizacja stacji nadawczej Lublin 107,6 MHz.



Departament Regulacji Biura KRRiT

Warszawa, dnia 6-07-2015 r.

Lokalizacja stacji nadawczej Białystok 90,0 MHz.



Departament Regulacji Biura KRRiT

Warszawa, dnia 6-07-2015 r.