

ZAŁĄCZNIK 2

LEGENDA

PODŁĄCZENIA

R

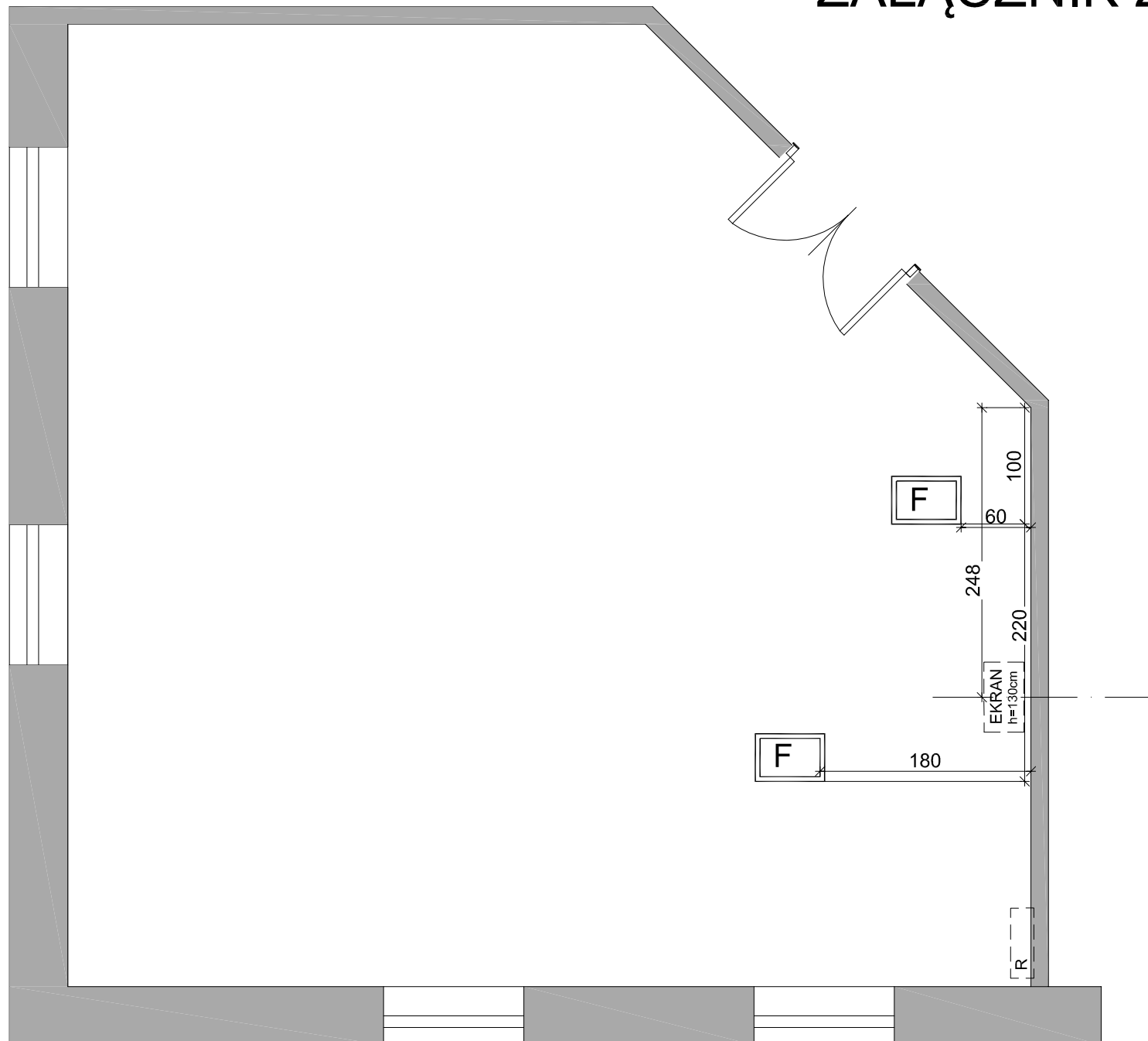
TYP A-podłączenia dla szafy Rakowej
np. z listwy naściennej
minimalna ilość gniazd:
2x gniazdo GZ 230V
1x gniazdo HDMI
2x gniazdo informatyczne RJ45cat5e
1x podłączenie Audio 3,5mm
(Jack)

EKRAN
h=130cm

TYP B-podłączenie pod Ekran TFT
przyłącze na ok. h=130cm
minimalna ilość gniazd:
1x gniazdo GZ 230V
1x gniazdo HDMI
1x gniazdo informatyczne RJ45cat5e

F

PODŁĄCZENIA STOŁU
KONFERENCYJNEGO I BIURKA
minimalna ilość gniazd:
2x gniazdo GZ 230V
1x gniazdo HDMI
2x gniazdo informatyczne RJ45cat5e
1x podłączenie Audio 3,5mm
(Jack)



TYTUŁ RYS.:

Rzut podłogi z podłączeniami ele.
SALA KONFERENCYJNA

RYSUNEK NR:
Sheet No.:

A-02

DATA:
Date: 2011.11.03

REWIZJA:
Revision: