

**Biuro
Krajowej Rady Radio-
fonii i Telewizji**



**Departament
Reklamy**

**INFORMACJA O WYNIKACH KONTROLI
DZIAŁALNOŚCI
REKLAMOWEJ I SPONSORSKIEJ
NADAWCÓW RADIOWYCH**

**WRZESIEŃ
2009**

Realizując zadania zawarte w rocznym planie pracy, Departament Reklamy Biura KRRiT w I półroczu 2009 roku przeprowadził kontrolę działalności reklamowej i sponsorskiej nadawców radiowych.

CELE KONTROLI

- analiza radiowego rynku reklamowego w roku 2008, na podstawie czasu wyemitowanych reklam i płatnych ogłoszeń;
- porównanie działalności reklamowej i sponsorskiej poszczególnych sieci radiowych (AGORA; EUROZET; ZPR; RMF) oraz nadawców niez sieciowanych;
- kontrola i ocena zgodności działalności reklamowej i sponsorskiej z obowiązującymi przepisami wraz z porównaniem z wynikami kontroli przeprowadzanych w latach ubiegłych;
- udzielanie nadawcom wskazówek i informacji związanych z prawidłową interpretacją obowiązujących przepisów.

SPOSÓB KONTROLI

Dyrektor Departamentu Reklamy Biura KRRiT z upoważnienia Przewodniczącego KRRiT skierował do nadawców radiowych pisma o przedstawienie nw. materiałów dotyczących działalności reklamowej i sponsorskiej:

- nagrania programu wyemitowanego w wyznaczonym dniu w godzinach 7.00 – 9.00 i 16.00 – 18.00;
- ewidencji reklam i płatnych ogłoszeń wyemitowanych w kontrolowanym dniu;
- ewidencji audycji sponsorowanych wyemitowanych w określonym tygodniu;
- informacji o łącznym czasie wyemitowanych reklam i płatnych ogłoszeń w roku 2008.

CZAS KONTROLI

Kontroli poddano fragmenty programu wyemitowanego w piątki w czterech terminach:

- 30 stycznia 2009 r.
- 27 marca 2009 r.
- 15 maja 2009 r.
- 19 czerwca 2009 r.

ZAKRES KONTROLI

Kontrolą objęto **267** programów (w tym 25 radiofonii publicznej) i **242** programy nadawców koncesjonowanych.

W roku 2009 nie skontrolowano **15** programów spółki „**POLSKIE FALE ŚREDNIE**” SA emitowanych w niepełnym wymiarze godzin, z możliwością **2%** dziennego czasu nadawania reklam.

- Ze względu na nie rozpoczęcie emisji programu:

TWOJE RADIO KRAŚNIK
 TWOJE RADIO POŁANIEC
 TWOJE RADIO SKARŻYSKO
 TWOJE RADIO STALOWA WOLA
 TWOJE RADIO WIELUŃ

- Ze względu na awarie techniczne, przeprowadzane remonty stacji nadawczych, a także zmiany lokalizacji:

TWOJE RADIO BOLESŁAWIEC
 TWOJE RADIO BRZESKO
 TWOJE RADIO CHEŁM
 TWOJE RADIO KROSNO
 TWOJE RADIO RADOMSKO
 TWOJE RADIO RADZYŃ PODLASKI
 TWOJE RADIO SILESIA
 TWOJE RADIO SUPSK
 TWOJE RADIO WAŁCZ
 TWOJE RADIO ZAKOPANE

PRZEBIEG KONTROLI

W roku 2009, poddano analizie ok. 1000 godzin programu radiowego. Analiza pod względem działalności reklamowej, sponsoringu i archiwizacji programu wykazała, że zastrzeżeń w zakresie przestrzegania obowiązujących przepisów, nie zgłoszono do **213 nadawców**. Stanowi to **79,7%** skontrolowanych. W roku 2008 na **226** nadawców, którzy byli skontrolowani, zastrzeżeń nie zgłoszono, do **173**, co stanowiło **70%** skontrolowanych nadawców.

STWIERDZONE NARUSZENIA OBOWIĄZUJĄCYCH PRZEPISÓW

Po rozpatrzeniu wyników kontroli programu wyemitowanego przez **RADIO FAMA w Kielcach, Przewodniczący KRRiT** skierował do nadawcy pismo wzywające do natychmiastowego dostosowania działalności reklamowej i sponsorskiej do obowiązujących przepisów, a także do złożenia wyczerpujących wyjaśnień o przyczynach zaistniałych nieprawidłowości. W tegorocznej kontroli wykazano liczne naruszenia przepisów wynikających z ustawy o radiofonii i telewizji (emisja reklamy ukrytej, zbyt wiele informacji o sponsorze i zachęta do korzystania z usług sponsora), jak również rozporządzeń Krajowej Rady Radiofonii i Telewizji dotyczących działalności

reklamowej i sponsorskiej (przekroczenie trwania informacji o sponsorze). Ponadto nadawca nie dostosował się do uwag pokontrolnych przedstawionych w roku 2008.

Do **17** nadawców (**6,36%** skontrolowanych), u których stwierdzono inne, istotne uchybienia, Dyrektor Departamentu Reklamy z upoważnienia Przewodniczącego KRRiT wystosował pisma wzywające do ich wyeliminowania i dostosowania działalności do obowiązujących przepisów. Ponadto nadawcy zostali zobowiązani do przedstawienia wyjaśnień przyczyn powstania stwierdzonych nieprawidłowości, a także wypracowania procedur uniemożliwiających występowanie podobnych naruszeń prawa w przyszłości.

W roku ubiegłym, tego typu naruszenia przepisów stwierdzono w **37** programach, co stanowiło **14,9%** skontrolowanych.

W trakcie przeprowadzonej analizy przedstawionych do kontroli materiałów poemisyjnych stwierdzono u **21** nadawców (**7,86%** skontrolowanych) mniej istotne naruszenia przepisów. Nadawcy zostali o nich pisemnie poinformowani i zobowiązani do przestrzegania obowiązujących przepisów w zakresie reklamy i sponsoringu w dalszej działalności.

NARUSZENIA PRZEPISÓW ZAWARTYCH W USTAWIE O RADIOFONII I TELEWIZJI

Wyemitowanie nieprawidłowej reklamy usług medycznych (naruszenie art.16b ust. 1 pkt 3)

stwierdzono w **1** programie (**0,37%** skontrolowanych):

- | | |
|----------------|---------|
| 1. NASZE RADIO | Sieradz |
|----------------|---------|

W roku ubiegłym naruszenie tego przepisu wystąpiło w **2** programach (**0,8%** skontrolowanych)

Wyemitowanie reklamy ukrytej (naruszenie art. 16c)

stwierdzono w **5** programach (**1,87%** skontrolowanych):

- | | |
|----------------|---------------------|
| 1. EXPRESS | Katowice |
| 2. FAMA | Kielce |
| 3. FAMA | Tomaszów Mazowiecki |
| 4. SUDETY | Dzierżoniów |
| 5. VOX FM Łódź | Łódź |

W roku ubiegłym naruszenie tego przepisu wystąpiło w **12** programach (**4,8%** skontrolowanych).

Wyemitowanie zbyt wielu informacji o sponsorze (naruszenie art. 17 ust. 1)

stwierdzono w **7** programach (**2,62 %** skontrolowanych):

- | | |
|-------------------------|------------|
| 1. BARTOSZYCE | Bartoszyce |
| 2. ESKA Ostrów - Kalisz | Kalisz |

3. FAMA	Tomaszów Mazowiecki
4. FAMA	Kielce
5. PR RR – program miejski	Wrocław
6. PR RR – program regionalny	Zielona Góra
7. REKORD	Radom

W roku ubiegłym naruszenie tego przepisu wystąpiło w **15** programach (**6%** skontrolowanych).

**Wyemitowanie zapowiedzi sponsorskiej, która zachęca do zakupu towarów sponsora
(naruszenie art. 17 ust. 4)**

stwierdzono w **9** programach (**3,37%** skontrolowanych):

1. ESKA Ostrów – Kalisz	Kalisz
2. FAMA	Kielce
3. FAMA	Tomaszów Mazowiecki
4. HIT	Wrocław
5. PARADA	Łódź
6. PR RR – program miejski	Wrocław
7. PR RR – program regionalny	Wrocław
8. REKORD FM	Radom
9. TRAFIC 97,8 FM	Wrocław

W roku ubiegłym naruszenie tego przepisu wystąpiło w **8** programach (**3,2%** skontrolowanych).

**Wyemitowanie w zapowiedzi sponsorskiej nazwy produktu (marki), jako sponsora audycji
(art. 4 ust. 7)**

stwierdzono w **1** programie (**0,37%** skontrolowanych):

1. HIT	Wrocław
--------	---------

W roku ubiegłym naruszenie tego przepisu wystąpiło w **3** programach (**1,2%** skontrolowanych).

**NARUSZENIE ZAPISÓW ZAWARTYCH
W OBOWIĄZUJĄCYCH KONCESJACH**

Naruszenie zapisów koncesyjnych dotyczących dziennego i godzinowego czasu nadawania reklam.

Naruszenie koncesji stwierdzono u 1 nadawcy Radia KASZEBE. Stwierdzono naruszenie VIII pkt koncesji tzn. przekroczenie 2% limitu emisji reklam. Stanowi to **0,37%** skontrolowanych.

W roku ubiegłym naruszenie tego przepisu wystąpiło w **4** programach (**1,6%** skontrolowanych).

**NARUSZENIE PRZEPISÓW ZAWARTYCH
W ROZPORZĄDZENIU KRAJOWEJ RADY RADIOFONII
I TELEWIZJI W SPRAWIE SPOSOBU PROWADZENIA DZIAŁALNOŚCI
REKLAMOWEJ TELESPRZEDAŻY W PROGRAMACH
RADIOWYCH I TELEWIZYJNYCH**

Niezgodność wyemitowanych reklam z przedstawioną ewidencją oraz niezgodność ewidencji z wymaganiami zawartymi w rozporządzeniu (naruszenie § 8 ust. 1 i 2)

stwierdzono w **20** programach (**7,49%** skontrolowanych)

1. 106,1 ROXY FM	Wrocław
2. 88,4 FM ŻŁOTE PRZEBOJE	Poznań
3. BON TON	Chełm
4. ESKA Ostrów – Kalisz	Kalisz
5. HIT	Włocławek
6. PLUS ŚW. JÓZEF	Warszawa
7. KOLOR 103	Warszawa
8. MAZURY	Ostróda
9. NAKŁO	Nakło
10. NASZE RADIO	Sieradz
11. PARK	Kędzierzyn Koźle
12. PR Rozgłośnia Regionalna	Rzeszów
13. PR Rozgłośnia Regionalna – miejski	Wrocław
14. REKORD FM	Radom
15. SUDETY	Dzierżoniów
16. TRAFIC 97,8 FM	Wrocław
17. TREFL 103 i 99,1 ŻŁOTE PRZEBOJE	Gdańsk
18. VOX FM Koszalin	Koszalin
19. ŻŁOTE PRZEBOJE 101 FM	Białystok
20. ŻŁOTE PRZEBOJE ZIELONA GÓRA 98,1	Zielona Góra

W roku ubiegłym tego typu naruszenie przepisu stwierdzono w **22** programach (**9%** skontrolowanych).

Brak lub niewłaściwe oznaczenia bloków reklamowych (naruszenie § 4 ust. 1 i 2)

stwierdzono w **3** programach (**1,12%** skontrolowanych):

1. SUDETY	Zielona Góra
2. FAMA	Kielce
3. FAMA	Tomaszów Mazowiecki

W roku ubiegłym tego typu naruszenie przepisu stwierdzono w **4** programach (**1,6%** skontrolowanych).

**NARUSZENIE ZAPISÓW ZAWARTYCH
W ROZPORZĄDZENIU KRAJOWEJ RADY
RADIOFONII I TELEWIZJI W SPRAWIE SPOSOBU SPONSOROWANIA
AUDYCJI LUB INNYCH PRZEKAZÓW**

Przeprowadzona kontrola wykazała, że na **267** programów radiowych, których materiały poddano analizie, w **202** programach emitowano audycje sponsorowane, co stanowi **75,65%** skontrolowanych programów. W ubiegłym roku na **247** skontrolowanych programów radiowych **176** emitowało audycje sponsorowane co stanowiło **71,2 %**.

**Przekroczenie dopuszczalnego czasu wskazania sponsora
(naruszenie § 2 ust. 1)**

stwierdzono w **4** programach (**1,49%** skontrolowanych):

- | | |
|-------------------------------|--------------|
| 1. BARTOSZYCE | Bartoszyce |
| 2. FAMA | Kielce |
| 3. PARADA | Łódź |
| 4. PR RR – program regionalny | Zielona Góra |

W roku ubiegłym tego typu naruszenie przepisu stwierdzono w **7** programach (**2,8%** skontrolowanych).

**Kilkakrotne podanie sponsora nagród w konkursie
(naruszenie § 4 ust.1)**

stwierdzono w **1** programie (**0,37%** skontrolowanych):

- | | |
|---------|---------------------|
| 1. FAMA | Tomaszów Mazowiecki |
|---------|---------------------|

W roku ubiegłym tego typu naruszenie przepisu nie stwierdzono.

**NARUSZENIE ZAPISÓW ZAWARTYCH W ROZPORZĄDZENIU
KRAJOWEJ RADY RADIOFONII I TELEWIZJI W SPRAWIE SPOSOBU
UTRWALANIA I PRZECHOWYWANIA PRZEZ NADAWCÓW AUDYCJI
REKLAM I INNYCH PRZEKAZÓW**

**Nieprawidłowe utrwalanie i przechowywanie rozpowszechnianego
programu
(naruszenie § 1 ust. 1 i § 3)**

stwierdzono w **1** programie (**0,37%** skontrolowanych):

- | | |
|----------|-------|
| 1. NAKŁO | Nakło |
|----------|-------|

W roku ubiegłym tego typu naruszenie przepisu stwierdzono w **2** programach (**0,8%** skontrolowanych).

KROKI DYSCIPLINUJĄCE PODJĘTE WOBEC NADAWCÓW, U KTÓRYCH STWIERDZONO NARUSZENIE PRZEPISÓW				
Podjęte działania dyscyplinujące	2006 r. KONTROLA 239 nadawców	2007 r KONTROLA 226 nadawców	2008 r. KONTROLA 247 nadawców	2009 KONTROLA 267 nadawców
Kara finansowa nałożona przez Przewodniczącego KRRiT	0	1	2	0
Wezwanie Przewodniczącego KRRiT do zaniechania działań naruszających przepisy	6	5	1	1
Pismo Dyrektora Departamentu Reklamy określające naruszenia przepisów, wraz z prośbą o nadesłanie wyjaśnień	33	34	37	17

I. ZESTAWIENIE NAJISTOTNIEJSZYCH NARUSZEŃ PRZEPISÓW				
RODZAJ NARUSZENIA	ROK	ROK	ROK	ROK
	2006	2007	2008	2009
	%	%	%	%
Brak odpowiedzi na żądanie przesłania materiałów do kontroli	0	0	0,4	0
Reklama lub promocja napojów alkoholowych	2,1	0	0	0
Nieprawidłowa reklama usług medycznych	0	0,9	0,4	0,4
Wyemitowanie zakazanej reklamy zakładów bukmacherskich	0,8	0	0	0
Emitowanie reklamy ukrytej	2,5	0,4	4,8	1,9
Przekroczenie czasu reklamowego	0,8	2,2	1,6	0,4
Niewłaściwe oznaczenie reklamy	1,3	0,4	2,4	1,1
Nieprawidłowa ewidencja reklam	9,2	12	8,5	7,5
Wyemitowanie reklamy z wykorzystaniem głosu osoby prowadzącej audycje informacyjne	0	0	0	0
Przekaz zachęca do korzystania z usług sponsora	4,3	0,4	4,9	3,4
Sponsorowanie audycji przez produkt	2,9	0,4	0,4	0,4
Przekroczenie dopuszczalnego czasu wskazania sponsora	6,3	2,5	7,1	1,5
Kilkakrotne podanie sponsora nagród w konkursie	0	0	0	0,4
Nieprawidłowa ewidencja audycji sponsorowanych	10,6	6,3	5,5	0
Brak należytej archiwizacji	3,4	1,6	2,2	0,4
Sponsor nie może wpływać na treść audycji	0	0	0,9	0

ZAŁĄCZNIKI

- załącznik 1** ***Tabela:*** Czas wyemitowanych reklam w lokalnych programach radiowych w 2008 r. (alfabetycznie).
- załącznik 2** ***Tabela:*** Czas wyemitowanych reklam w lokalnych programach radiowych w 2008 r. (wg czasu sprzedaży).
- załącznik 3** ***Tabela:*** Porównanie czasu reklam wyemitowanych w lokalnych programach radiowych w latach 2007 i 2008 r.
- załącznik 4** ***Tabela:*** Czas wyemitowanych reklam w ogólnopolskich i ponadregionalnych programach radiowych w latach 2007 i 2008
- załącznik 5** ***Wykres:*** Czas wyemitowanych reklam w lokalnych programach radiowych w 2008 r.
- załącznik 6** ***Wykres:*** Roczny czas wyemitowanych reklam w lokalnych programach radiowych w poszczególnych województwach w 2008 r.
- załącznik 7** ***Wykres:*** Średni roczny czas wyemitowanych reklam w jednym programie radiowym w 2008 roku w poszczególnych województwach.
- Załącznik 8** ***Wykres:*** Porównanie średniego czasu wyemitowanych reklam w latach 2007 i 2008 w lokalnych programach radiowych w poszczególnych województwach.
- Załącznik 9** ***Wykres:*** Roczny czas wyemitowanych reklam w programach Regionalnych Rozgłośni Polskiego Radia w 2008 r.
- Załącznik 10** ***Wykres:*** Czas wyemitowanych reklam w ogólnopolskich programach radiowych w latach 2007 – 2008.

**Czas wyemitowanych reklam w programach radiowych w 2008 r.
(alfabetycznie), bez nadawców ogólnopolskich**

Lp.	nazwa programu	miasto	reklama	roczny czas nadanych reklam w minutach	roczny udział reklam w programie w %	miejsce wg czasu sprzedaży
1	5	Suwałki	15%	41 480	7,89	5
2	5 Ełk	Ełk	15%	38 604	7,34	8
3	94,5 ROXY FM	Katowice	15%	12 607	2,39	136
4	100,5 LUZZZ FM*	Kraków	7%	4 554	0,87	198
5	103,5 ROXY FM	Bydgoszcz	15%	12 229	2,32	140
6	103,7 ROXY FM	Warszawa	15%	10 018	1,90	162
7	103,8 ROXY FM	Kraków	15%	12 130	2,30	143
8	105,4 ROXY M	Poznań	15%	10 737	2,04	158
9	105,5 GOLD FM	Oława	15%	0	0,00	216
10	106,1 ROXY FM	Wrocław	15%	12 005	2,28	146
11	107,4 ESKA ROCK	Poznań	15%	15 900	3,04	105
12	88,4 FM ŻŁOTE PRZEBOJE	Poznań	15%	35 152	6,68	12
13	90 FM	Wodzisław	15%	41 942	7,98	4
14	AFERA	Poznań	2%	1 699	0,32	207
15	AKADEMICKIE RADIO CENTRUM	Rzeszów	15%	3 682	0,70	200
16	AKADEMICKIE RADIO CENTRUM	Lublin	2%	1 934	0,37	206
17	AKADEMICKIE RADIO INDEX	Zielona Góra	2%	1 237	0,24	209
18	AKADERA	Białystok	2%	6 553	1,25	188
19	ALEX	Zakopane	15%	14 793	2,81	115
20	ALFA	Kraków	15%	13 110	2,50	131
21	AntyRadio 101,3 FM	Kraków	15%	7 862	1,49	177
22	AntyRadio 106,4	Katowice	15%	20 945	3,98	77
23	AntyRadio 94 FM	Warszawa	15%	23 171	4,40	65
24	APLAUZ	Wrocław	15%	17 923	3,41	88
25	BARTOSZYCE	Bartoszyce	15%	29 196	5,55	35
26	BIELSKO	Bielsko Biąta	15%	26 206	4,99	53
27	BLUE 103,4 FM	Poznań	15%	7 992	1,50	176
28	BLUE 106,6 FM	Opole	15%	4 327	0,82	199
29	BOGORIA	Grodzisk Maz.	2%	2 106	0,40	205
30	BON TON	Chełm	15%	28 997	5,52	36
31	CCM	Oświęcim	7%	11 303	2,15	153
32	CENTRUM	Kalisz	15%	27 692	5,27	44
33	CHILLI ZET	Warszawa	7%	7 560	1,43	179
34	CHILLI ZET Katowice*	Katowice	7%	6 176	1,17	193
35	DIECEZJALNE RADIO NADZIEJA	Łomża	7%	7 200	1,36	185
36	EL	Elbląg	15%	14 124	2,69	123
37	ELKA	Leszno	15%	30 095	5,73	31
38	ELKA Głogów	Głogów	15%	27 012	5,13	50
39	eM 107,6 FM	Katowice	7%	7 389	1,40	182
40	EMAUS-KATOLICKIE RADIO POZNAŃ	Poznań	2%	2 567	0,49	202
41	eR 87,9 FM	Lublin	15%	9 574	1,82	164
42	ESKA 99,1 FM	Sosnowiec	15%	35 425	6,70	10
43	ESKA Bełchatów	Bełchatów	15%	16 408	3,12	103
44	ESKA Białystok	Białystok	15%	33 865	6,44	17
45	ESKA Bydgoszcz	Bydgoszcz	15%	24 657	4,69	58
46	ESKA Gorzów	Gorzów	15%	31 897	6,07	23
47	ESKA Grudziadz	Grudziadz	15%	18 900	3,59	84
48	ESKA Iława	Iława	15%	17 900	3,40	89
49	ESKA Inowrocław	Inowrocław	15%	30 127	5,73	30
50	ESKA Kielce	Kielce	15%	30 972	5,89	27
51	ESKA Koszalin*	Koszalin	15%	18 984	3,61	83
52	ESKA Kraków	Kraków	15%	31 003	5,90	26
53	ESKA Leszno	Leszno	15%	34 933	6,65	13

54	ESKA Lublin	Lublin	15%	29 914	5,69	33
55	ESKA Łomża	Łomża	15%	31 147	5,92	25
56	ESKA Łódź	Łódź	15%	32 453	6,17	20
57	ESKA Małopolska*	Bochnia	15%	9 548	1,82	165
58	ESKA Olsztyn	Olsztyn	15%	28 037	5,33	40
59	ESKA Opole	Opole	15%	38 739	7,37	7
60	ESKA Ostrów - Kalisz	Kalisz	15%	43 595	8,29	3
61	ESKA Piła	Piła	15%	27 500	5,23	48
62	ESKA Poznań	Poznań	15%	36 203	6,89	9
63	ESKA Przemyśl	Przemyśl	15%	18 054	3,43	87
64	ESKA RADOM	Radom	15%	30 925	5,88	28
65	ESKA ROCK	Warszawa	15%	26 350	5,01	52
66	ESKA Rzeszów	Rzeszów	15%	30 012	5,71	32
67	ESKA Starachowice	Starachowice	15%	22 462	4,27	68
68	ESKA Szczecin	Szczecin	15%	33 349	6,34	18
69	ESKA Szczecinek	Szczecinek	15%	12 842	2,44	133
70	ESKA Tarnów	Tarnów	15%	23 720	4,51	64
71	ESKA Toruń	Toruń	15%	27 566	5,24	45
72	ESKA Warszawa	Warszawa	15%	68 760	13,08	1
73	ESKA Wrocław	Wrocław	15%	45 636	8,68	2
74	ESKA Zamość	Zamość	15%	34 926	6,64	14
75	ESKA Zielona Góra	Zielona Góra	15%	32 119	6,11	22
76	EXPRESS	Katowice	15%	10 585	2,01	159
77	FAMA	Kielce	7%	12 410	2,36	139
78	FAMA	Sochaczew	7%	8 865	1,69	170
79	FAMA	Tomaszów Maz	2%	8 030	1,57	175
80	GŁOS	Pelplin	2%	5 960	1,13	194
81	GNIEZNO	Gniezno	7%	14 600	2,78	118
82	GRA Bydgoszcz	Bydgoszcz	15%	20 617	3,92	79
83	GRA Inowrocław	Inowrocław	15%	15 590	2,96	109
84	GRA Toruń	Toruń	15%	33 026	6,28	19
85	GRA Włocławek	Włocławek	15%	32 339	6,15	21
86	HIT	Włocławek	15%	27 765	5,28	43
87	HOBBY	Legionowo	7%	16	0,00	215
88	JARD	Białystok	15%	29 605	5,63	34
89	JARD II	Białystok	7%	10 080	1,92	160
90	KAMPUS	Warszawa	2%	1 116	0,21	210
91	KASZEBE	Władysławowo	2%	9 293	1,77	167
92	KATOLICKIE RADIO CIECHANÓW	Ciechanów	15%	17 671	3,36	93
93	KATOLICKIE RADIO PLUS ŚW.JÓZEF	Warszawa	15%	2 562	0,49	203
94	KATOLICKIE RADIO PŁOCK	Płock	15%	12 216	2,32	141
95	KATOLICKIE RADIO PODLASIE	Siedlce	15%	6 314	1,20	192
96	KATOLICKIE RADIO ZAMOŚĆ	Zamość	7%	6 792	1,29	186
97	KOŁOBRZEG	Kołobrzeg	15%	11 251	2,14	155
98	KOLOR 103 FM	Warszawa	15%	11 269	2,14	154
99	LELIWA	Tarnobrzeg	15%	23 025	4,38	66
100	LUZ	Wrocław	0%	0	0,00	217
101	MAZURY	Ostróda	15%	14 039	2,67	124
102	MUZYCZNE RADIO	Jelenia Góra	15%	24 465	4,65	59
103	NAKŁO	Nakło	15%	7 465	1,42	181
104	NASZE RADIO	Sieradz	15%	34 246	6,52	16
105	NIEPOKALANÓW	Teresin	2%	1 046	0,19	211
106	OKO	Ostrołęka	15%	15 763	3,00	107
107	OPATÓW	Opatów	2%	518	0,15	213
108	PARADA	Łódź	15%	12 860	2,45	132
109	PARK	Kędzierzyn-Koź	15%	9 633	1,83	163
110	PIEKARY	Piekary Śląskie	7%	15 072	2,87	114
111	PiN	Warszawa	15%	13 871	2,64	126
112	PLANETA	Katowice	15%	23 783	4,52	62
113	PLANETA FM	Warszawa	7%	7 242	1,37	183
114	PLANETA 102,9 FM	Ślupca	15%	9 275	1,76	168
115	PLANETA 103,9 FM	Kielce	15%	31 243	5,94	24
116	PLANETA 106,2	Opole	15%	12 577	2,39	137

117	PLANETA 87,9 FM	Bielsko Biała	15%	18 643	3,54	85
118	PLANETA 89,6*	Łódź	15%	14 761	2,80	116
119	PLANETA 99,6 FM	Konin	15%	40 463	7,69	6
120	PLANETA Giżycko	Giżycko	15%	1 640	0,31	208
121	PLANETA Iława*	Iława	15%	12 546	2,38	138
122	PLANETA Mragowo*	Mragowo	15%	16 510	3,14	101
123	PLANETA Olsztyn*	Olsztyn	15%	22 417	4,26	69
124	PLANETA Poznań*	Poznań	15%	22 338	4,25	70
125	PLUS 96,2*	Gliwice	15%	17 040	3,24	98
126	PLUS Bydgoszcz	Bydgoszcz	15%	17 668	3,36	94
127	PLUS Gdańsk	Gdańsk	15%	22 329	4,24	71
128	PLUS Głogów	Głogów	15%	15 233	2,89	112
129	PLUS Gniezno	Gniezno	15%	14 194	2,70	122
130	PLUS Gorzów	Gorzów Wlkp.	15%	11 442	2,17	152
131	PLUS Kielce	Kielce	7%	15 358	2,92	111
132	PLUS Legica	Legnica	15%	12 160	2,31	142
133	PLUS Opole	Opole	7%	13 991	2,66	125
134	PLUS Radom	Radom	7%	13 700	2,60	129
135	PLUS Toruń	Toruń	15%	11 626	2,21	150
136	PLUS Zielona Góra	Zielona Góra	15%	13 748	2,61	128
137	POGODA 100,1 FM ŻŁOTE PRZEBOJE	Warszawa	15%	23 753	4,51	63
138	PÓŁNOC	Goleniów	15%	0	0,00	218
139	PR RR Białystok	Białystok	15%	12 747	2,43	135
140	PR RR Bydgoszcz (PiK)	Bydgoszcz	15%	15 120	2,88	113
141	PR RR Gdańsk	Gdańsk	15%	22 233	4,23	72
142	PR RR Katowice	Katowice	15%	17 700	3,37	92
143	PR RR Kielce	Kielce	15%	9 517	1,81	166
144	PR RR Koszalin	Koszalin	15%	6 504	1,24	189
145	PR RR Kraków	Kraków	15%	11 784	2,24	149
146	PR RR Lublin	Lublin	15%	5 395	1,03	197
147	PR RR Łódź	Łódź	15%	5 700	1,08	195
148	PR RR Olsztyn	Olsztyn	15%	7 705	1,47	178
149	PR RR Opole	Opole	15%	26 952	5,13	51
150	PR RR Poznań - miejski	Poznań	15%	2 623	0,5	201
151	PR RR Poznań - regionalny	Poznań	15%	20 007	3,81	81
152	PR RR Rzeszów	Rzeszów	15%	8 880	1,69	169
153	PR RR Szczecin	Szczecin	15%	6 673	1,27	187
154	PR RR Warszawa	Warszawa	15%	7 539	1,43	180
155	PR RR Wrocław - regionalny	Wrocław	15%	16 770	3,19	99
156	PR RR Wrocław - miejski	Wrocław	15%	17 580	3,34	95
157	PR RR Zielona Góra - miejski	Zielona Góra	15%	11 502	2,19	151
158	PR RR Zielona Góra - regionalny	Zielona Góra	15%	21 896	4,17	73
159	PR RR Zielona Góra- miejski	Gorzów	15%	14 257	2,71	121
160	RDN MAŁOPOLSKA	Tarnów	15%	19 020	3,62	82
161	REKORD FM	Radom	15%	35 230	6,75	11
162	RMF CLASSIC	Kraków	2%	6 429	1,22	190
163	RMF CLASSIC-Warszawa	Warszawa	2%	6 429	1,22	191
164	RMF MAXXX Częstochowa	Częstochowa	15%	24 360	4,63	61
165	RMF MAXXX Kielce	Kielce	15%	26 067	4,96	54
166	RMF MAXXX Kraków	Kraków	15%	28 682	5,46	38
167	RMF MAXXX Łomża	Łomża	15%	8 796	1,67	171
168	RMF MAXXX Mazowsze	Warszawa	15%	12 083	2,30	145
169	RMF MAXXX Nowy Sącz	Nowy Sącz	15%	0	0,00	219
170	RMF MAXXX Opole	Opole	15%	11 949	2,27	147
171	RMF MAXXX Piła	Piła	7%	0	0,00	220
172	RMF MAXXX Pomorze	Słupsk	15%	17 737	3,37	91
173	RMF MAXXX Poznań	Poznań	15%	15 589	2,97	110
174	RMF MAXXX Szczecin	Szczecin	15%	18 414	3,50	86
175	RMF MAXXX Śląsk*	Knurów	7%	11 790	2,24	148
176	RMF MAXXX Trójmiasto*	Gdynia	15%	25 489	4,85	56
177	RMF MAXXX Wałbrzych	Wałbrzych	15%	16 450	3,13	102
178	RMF MAXXX Zielona Góra	Zielona Góra	15%	11 026	2,10	156
179	RSC	Skierniewice	7%	8 615	1,64	172

180	STREFA FM PIOTRKÓW	Piotrków Trybun	15%	21 317	4,06	74
181	SUD	Kępno	7%	16 366	3,11	104
182	SUDETY	Dzierżoniów	15%	12 789	3,44	134
183	TOK FM	Warszawa	15%	13 354	2,54	130
184	TRAFFIC 97,8 FM	Wrocław	7%	10 019	1,91	161
185	TREFL 103 i 99,2 ŻŁOTE PRZEBOJE	Gdańsk	15%	27 551	5,24	46
186	TWOJE RADIO ŻŁOTE PRZEBOJE	Zielona Góra	15%	27 873	5,30	42
187	UWM FM	Olsztyn	15%	5 401	1,03	196
188	VANESSA	Racibórz	15%	28 195	5,36	39
189	VIA Katolickie Radio Rzeszów	Rzeszów	2%	8 314	1,58	174
190	VICTORIA Między Łodzią a Warszawą	Łowicz	15%	7 234	1,37	184
191	VOX Bieszczady	Rzeszów	15%	15 713	2,99	108
192	VOX FM Białystok	Białystok	15%	10 775	2,05	157
193	VOX FM Gryfice	Gryfice	15%	8 448	1,60	173
194	VOX FM Koszalin	Koszalin	15%	14 468	2,75	120
195	VOX FM Kraków	Kraków	15%	17 766	3,38	90
196	VOX FM Lipiany	Lipiany	15%	373	0,07	214
197	VOX FM Łódź	Łódź	15%	12 125	2,31	144
198	VOX FM Szczecin	Szczecin	15%	17 414	3,31	96
199	VOX FM Toruń	Toruń	15%	17 193	3,27	97
200	VOX FM Warszawa	Warszawa	15%	539	0,10	212
201	WARSZAWA	Warszawa	7%	2 526	0,48	204
202	WAWA	Warszawa	15%	15 822	3,01	106
203	WAWA 90,1*	Łódź	15%	14 616	2,78	117
204	WEEKEND	Chojnice	15%	13 808	2,63	127
205	ZIEMI WIELUŃSKIEJ	Wieluń	15%	27 964	5,32	41
206	ŻŁOTE PRZEBOJE 101 FM	Białystok	15%	14 546	2,76	119
207	ŻŁOTE PRZEBOJE 106,2	Jelenia Góra	15%	16 672	3,17	100
208	ŻŁOTE PRZEBOJE 91,8 FM	Wałbrzych	15%	25 667	4,88	55
209	ŻŁOTE PRZEBOJE C 96,6 FM	Częstochowa	15%	24 742	4,70	57
210	ŻŁOTE PRZEBOJE ECHO	Nowy Sącz	15%	27 137	5,16	49
211	ŻŁOTE PRZEBOJE ELITA 92,1 FM	Bydgoszcz	15%	20 875	3,97	78
212	ŻŁOTE PRZEBOJE KAROLINA 91,2 FM	Tychy	15%	24 457	4,65	60
213	ŻŁOTE PRZEBOJE KOLOR 90,4	Wrocław	15%	28 979	5,51	37
214	ŻŁOTE PRZEBOJE ŁÓDŹ 101,3 FM	Łódź	15%	30 709	5,84	29
215	ŻŁOTE PRZEBOJE NA FALI 89,8 FM	Szczecin	15%	22 847	4,34	67
216	ŻŁOTE PRZEBOJE O! LE 92,8 FM	Opole	15%	21 127	4,01	75
217	ŻŁOTE PRZEBOJE OPOLE 104,1 FM	Opole	15%	21 127	4,01	76
218	ŻŁOTE PRZEBOJE PULS 95,6 FM	Lublin	15%	20 407	3,88	80
219	ŻŁOTE PRZEBOJE RES 95,7 FM	Rzeszów	15%	34 624	6,58	15
220	ŻŁOTE PRZEBOJE WANDA 92,5 FM	Kraków	15%	27 549	5,24	47

Łącznie

3 837 033 minut

Średni czas emisji reklam przez jeden nadawcę w 2008 r.

17 441 minut

* nadawcy, którzy zmienili nazwę

**Czas wyemitowanych reklam w programach radiowych
w 2008 r. (wg czasu sprzedaży), bez programów ogólnopolskich**

Lp.	nazwa programu	miasto	reklama	roczny czas nadanych reklam w minutach	roczny udział reklam w programie w %
1	ESKA Warszawa	Warszawa	15%	68 760	13,08
2	ESKA Wrocław	Wrocław	15%	45 636	8,68
3	ESKA Ostrów - Kalisz	Kalisz	15%	43 595	8,29
4	90 FM	Wodzisław	15%	41 942	7,98
5	5	Suwałki	15%	41 480	7,89
6	PLANETA 99,6 FM	Konin	15%	40 463	7,69
7	ESKA Opole	Opole	15%	38 739	7,37
8	5 Elk	Elk	15%	38 604	7,34
9	ESKA Poznań	Poznań	15%	36 203	6,89
10	ESKA 99,1 FM	Sosnowiec	15%	35 425	6,70
11	REKORD FM	Radom	15%	35 230	6,75
12	88,4 FM ŻŁOTE PRZEBOJE	Poznań	15%	35 152	6,68
13	ESKA Leszno	Leszno	15%	34 933	6,65
14	ESKA Zamość	Zamość	15%	34 926	6,64
15	ŻŁOTE PRZEBOJE RES 95,7 FM	Rzeszów	15%	34 624	6,58
16	NASZE RADIO	Sieradz	15%	34 246	6,52
17	ESKA Białystok	Białystok	15%	33 865	6,44
18	ESKA Szczecin	Szczecin	15%	33 349	6,34
19	GRA Toruń	Toruń	15%	33 026	6,28
20	ESKA Łódź	Łódź	15%	32 453	6,17
21	GRA Włocławek	Włocławek	15%	32 339	6,15
22	ESKA Zielona Góra	Zielona Góra	15%	32 119	6,11
23	ESKA Gorzów	Gorzów	15%	31 897	6,07
24	PLANETA 103,9 FM	Kielce	15%	31 243	5,94
25	ESKA Łomża	Łomża	15%	31 147	5,92
26	ESKA Kraków	Kraków	15%	31 003	5,90
27	ESKA Kielce	Kielce	15%	30 972	5,89
28	ESKA Radom	Radom	15%	30 925	5,88
29	ŻŁOTE PRZEBOJE ŁÓDŹ 101,3 FM	Łódź	15%	30 709	5,84
30	ESKA Inowrocław	Inowrocław	15%	30 127	5,73
31	ELKA	Leszno	15%	30 095	5,73
32	ESKA Rzeszów	Rzeszów	15%	30 012	5,71
33	ESKA Lublin	Lublin	15%	29 914	5,69
34	JARD	Białystok	15%	29 605	5,63
35	BARTOSZYCE	Bartoszyce	15%	29 196	5,55
36	BON TON	Chełm	15%	28 997	5,52
37	ŻŁOTE PRZEBOJE KOLOR 90,4	Wrocław	15%	28 979	5,51
38	RMF MAXXX Kraków	Kraków	15%	28 682	5,46
39	VANESSA	Racibórz	15%	28 195	5,36
40	ESKA Olsztyn	Olsztyn	15%	28 037	5,33
41	ZIEMI WIELUŃSKIEJ	Wieluń	15%	27 964	5,32
42	TWOJE RADIO ŻŁOTE PRZEBOJE	Zielona Góra	15%	27 873	5,30
43	HIT	Włocławek	15%	27 765	5,28
44	CENTRUM	Kalisz	15%	27 692	5,27
45	ESKA Toruń	Toruń	15%	27 566	5,24
46	TREFL 103 i 99,2 ŻŁOTE PRZEBOJE	Gdańsk	15%	27 551	5,24
47	ŻŁOTE PRZEBOJE WANDA 92,5 FM	Kraków	15%	27 549	5,24
48	ESKA Piła	Piła	15%	27 500	5,23
49	ŻŁOTE PRZEBOJE ECHO	Nowy Sącz	15%	27 137	5,16
50	ELKA Głogów	Głogów	15%	27 012	5,13
51	PR RR Opole	Opole	15%	26 952	5,13
52	ESKA ROCK	Warszawa	15%	26 350	5,01
53	BIELSKO	Bielsko Biała	15%	26 206	4,99

54	RMF MAXXX Kielce	Kielce	15%	26 067	4,96
55	ZŁOTE PRZEBOJE 91,8 FM	Wałbrzych	15%	25 667	4,88
56	RMF MAXXX Trójmiasto*	Gdynia	15%	25 489	4,85
57	ZŁOTE PRZEBOJE C 96,6 FM	Częstochowa	15%	24 742	4,70
58	ESKA Bydgoszcz	Bydgoszcz	15%	24 657	4,69
59	MUZYCZNE RADIO	Jelenia Góra	15%	24 465	4,65
60	ZŁOTE PRZEBOJE KAROLINA 91,2 FM	Tychy	15%	24 457	4,65
61	RMF MAXXX Częstochowa	Częstochowa	15%	24 360	4,63
62	PLANETA	Katowice	15%	23 783	4,52
63	POGODA 100,1 FM ZŁOTE PRZEBOJE	Warszawa	15%	23 753	4,51
64	ESKA Tarnów	Tarnów	15%	23 720	4,51
65	AntyRadio 94 FM	Warszawa	15%	23 171	4,40
66	LELIWA	Tarnobrzeg	15%	23 025	4,38
67	ZŁOTE PRZEBOJE NA FALI 89,8 FM	Szczecin	15%	22 847	4,34
68	ESKA Starachowice	Starachowice	15%	22 462	4,27
69	PLANETA Olsztyn*	Olsztyn	15%	22 417	4,26
70	PLANETA Poznań*	Poznań	15%	22 338	4,25
71	PLUS Gdańsk	Gdańsk	15%	22 329	4,24
72	PR RR Gdańsk	Gdańsk	15%	22 233	4,23
73	PR RR Zielona Góra - regionalny	Zielona Góra	15%	21 896	4,17
74	STREFA FM PIOTRKÓW	Piotrków Trybunał	15%	21 317	4,06
75	ZŁOTE PRZEBOJE O! LE 92,8 FM	Opole	15%	21 127	4,01
76	ZŁOTE PRZEBOJE OPOLE 104,1 FM	Opole	15%	21 127	4,01
77	AntyRadio 106,4	Katowice	15%	20 945	3,98
78	ZŁOTE PRZEBOJE ELITA 92,1 FM	Bydgoszcz	15%	20 875	3,97
79	GRA Bydgoszcz	Bydgoszcz	15%	20 617	3,92
80	ZŁOTE PRZEBOJE PULS 95,6 FM	Lublin	15%	20 407	3,88
81	PR RR Poznań - regionalny	Poznań	15%	20 007	3,81
82	RDN MAŁOPOLSKA	Tarnów	15%	19 020	3,62
83	ESKA Koszalin*	Koszalin	15%	18 984	3,61
84	ESKA Grudziądz	Grudziądz	15%	18 900	3,59
85	PLANETA 87,9 FM	Bielsko Biała	15%	18 643	3,54
86	RMF MAXXX Szczecin	Szczecin	15%	18 414	3,50
87	ESKA Przemyśl	Przemyśl	15%	18 054	3,43
88	APLAUZ	Wrocław	15%	17 923	3,41
89	ESKA Iława	Iława	15%	17 900	3,40
90	VOX FM Kraków	Kraków	15%	17 766	3,38
91	RMF MAXXX Pomorze	Słupsk	15%	17 737	3,37
92	PR RR Katowice	Katowice	15%	17 700	3,37
93	KATOLICKIE RADIO CIECHANÓW	Ciechanów	15%	17 671	3,36
94	PLUS Bydgoszcz	Bydgoszcz	15%	17 668	3,36
95	PR RR Wrocław - miejski	Wrocław	15%	17 580	3,34
96	VOX FM Szczecin	Szczecin	15%	17 414	3,31
97	VOX FM Toruń	Toruń	15%	17 193	3,27
98	PLUS 96,2*	Gliwice	15%	17 040	3,24
99	PR RR Wrocław - regionalny	Wrocław	15%	16 770	3,19
100	ZŁOTE PRZEBOJE 106,2	Jelenia Góra	15%	16 672	3,17
101	PLANETA Mrągowo*	Mrągowo	15%	16 510	3,14
102	RMF MAXXX Wałbrzych	Wałbrzych	15%	16 450	3,13
103	ESKA Bełchatów	Bełchatów	15%	16 408	3,12
104	SUD	Kępno	7%	16 366	3,11
105	107,4 ESKA ROCK	Poznań	15%	15 900	3,04
106	WAWA	Warszawa	15%	15 822	3,01
107	OKO	Ostrołęka	15%	15 763	3,00
108	VOX Bieszczady	Rzeszów	15%	15 713	2,99
109	GRA Inowrocław	Inowrocław	15%	15 590	2,96
110	RMF MAXXX Poznań	Poznań	15%	15 589	2,97
111	PLUS Kielce	Kielce	7%	15 358	2,92
112	PLUS Głogów	Głogów	15%	15 233	2,89
113	PR RR Bydgoszcz (PiK)	Bydgoszcz	15%	15 120	2,88
114	PIEKARY	Piekary Śląskie	7%	15 072	2,87
115	ALEX	Zakopane	15%	14 793	2,81
116	PLANETA 89,6*	Łódź	15%	14 761	2,80

117	WAWA 90,1*	Łódź	15%	14 616	2,78
118	GNIEZNO	Gniezno	7%	14 600	2,78
119	ZŁOTE PRZEBOJE 101 FM	Białystok	15%	14 546	2,76
120	VOX FM Koszalin	Koszalin	15%	14 468	2,75
121	PR RR Zielona Góra- miejski	Gorzów	15%	14 257	2,71
122	PLUS Gniezno	Gniezno	15%	14 194	2,70
123	EL	Elbląg	15%	14 124	2,69
124	MAZURY	Ostróda	15%	14 039	2,67
125	PLUS Opole	Opole	7%	13 991	2,66
126	PiN	Warszawa	15%	13 871	2,64
127	WEEKEND	Chojnice	15%	13 808	2,63
128	PLUS Zielona Góra	Zielona Góra	15%	13 748	2,61
129	PLUS Radom	Radom	7%	13 700	2,60
130	TOK FM	Warszawa	15%	13 354	2,54
131	ALFA	Kraków	15%	13 110	2,50
132	PARADA	Łódź	15%	12 860	2,45
133	ESKA Szczecinek	Szczecinek	15%	12 842	2,44
134	SUDETY	Dzierżoniów	15%	12 789	3,44
135	PR RR Białystok	Białystok	15%	12 747	2,43
136	94,5 ROXY FM	Katowice	15%	12 607	2,39
137	PLANETA 106,2	Opole	15%	12 577	2,39
138	PLANETA Iława*	Iława	15%	12 546	2,38
139	FAMA	Kielce	7%	12 410	2,36
140	103,5 ROXY FM	Bydgoszcz	15%	12 229	2,32
141	KATOLICKIE RADIO PŁOCK	Płock	15%	12 216	2,32
142	PLUS Legnica	Legnica	15%	12 160	2,31
143	103,8 ROXY FM	Kraków	15%	12 130	2,30
144	VOX FM Łódź	Łódź	15%	12 125	2,31
145	RMF MAXXX Mazowsze	Warszawa	15%	12 083	2,30
146	106,1 ROXY FM	Wrocław	15%	12 005	2,28
147	RMF MAXXX Opole	Opole	15%	11 949	2,27
148	RMF MAXXX Śląsk*	Knurów	7%	11 790	2,24
149	PR RR Kraków	Kraków	15%	11 784	2,24
150	PLUS Toruń	Toruń	15%	11 626	2,21
151	PR RR Zielona Góra - miejski	Zielona Góra	15%	11 502	2,19
152	PLUS Gorzów	Gorzów Wlkp	15%	11 442	2,17
153	CCM	Oświęcim	7%	11 303	2,15
154	KOLOR 103 FM	Warszawa	15%	11 269	2,14
155	KOLOBRZEG	Kołobrzeg	15%	11 251	2,14
156	RMF MAXXX Zielona Góra	Zielona Góra	15%	11 026	2,10
157	VOX FM Białystok	Białystok	15%	10 775	2,05
158	105,4 ROXY M	Poznań	15%	10 737	2,04
159	EXPRESS	Katowice	15%	10 585	2,01
160	JARD II	Białystok	7%	10 080	1,92
161	TRAFFIC 97,8 FM	Wrocław	7%	10 019	1,91
162	103,7 ROXY FM	Warszawa	15%	10 018	1,90
163	PARK	Kedzierzyn Koźle	15%	9 633	1,83
164	eR 87,9 FM	Lublin	15%	9 574	1,82
165	ESKA Małopolska*	Bochnia	15%	9 548	1,82
166	PR RR Kielce	Kielce	15%	9 517	1,81
167	KASZEBE	Władysławowo	2%	9 293	1,77
168	PLANETA 102,9 FM	Słupca	15%	9 275	1,76
169	PR RR Rzeszów	Rzeszów	15%	8 880	1,69
170	FAMA	Sochaczew	7%	8 865	1,69
171	RMF MAXXX Łomża	Łomża	15%	8 796	1,67
172	RSC	Skierniewice	7%	8 615	1,64
173	VOX FM Gryfice	Gryfice	15%	8 448	1,60
174	VIA Katolickie Radio Rzeszów	Rzeszów	2%	8 314	1,58
175	FAMA	Tomaszów Maz	2%	8 030	1,57
176	BLUE 103,4 FM	Poznań	15%	7 992	1,50
177	AntyRadio 101,3 FM	Kraków	15%	7 862	1,49
178	PR RR Olsztyn	Olsztyn	15%	7 705	1,47
179	CHILLI ZET	Warszawa	7%	7 560	1,43

180	PR RR Warszawa	Warszawa	15%	7 539	1,43
181	NAKŁO	Nakło	15%	7 465	1,42
182	eM 107,6 FM	Katowice	7%	7 389	1,40
183	PLANETA FM	Warszawa	7%	7 242	1,37
184	VICTORIA Między Łodzią a Warszawą	Łowicz	15%	7 234	1,37
185	DIECEZJALNE RADIO NADZIEJA	Łomża	7%	7 200	1,36
186	KATOLICKIE RADIO ZAMOŚĆ	Zamość	7%	6 792	1,29
187	PR RR Szczecin	Szczecin	15%	6 673	1,27
188	AKADERA	Białystok	2%	6 553	1,25
189	PR RR Koszalin	Koszalin	15%	6 504	1,24
190	RMF CLASSIC	Kraków	2%	6 429	1,22
191	RMF CLASSIC-Warszawa	Warszawa	2%	6 429	1,22
192	KATOLICKIE RADIO PODLASIE	Siedlce	15%	6 314	1,20
193	CHILLI ZET Katowice*	Katowice	7%	6 176	1,17
194	GŁOS	Pelplin	2%	5 960	1,13
195	PR RR Łódź	Łódź	15%	5 700	1,08
196	UWM FM	Olsztyn	15%	5 401	1,03
197	PR RR Lublin	Lublin	15%	5 395	1,03
198	100,5 LUZZZ FM*	Kraków	7%	4 554	0,87
199	BLUE 106,6 FM	Opole	15%	4 327	0,82
200	AKADEMICKIE RADIO CENTRUM	Rzeszów	15%	3 682	0,70
201	PR RR Poznań - miejski	Poznań	15%	2 623	0,5
202	EMAUS - KATOLICKIE RADIO POZNAŃ	Poznań	2%	2 567	0,49
203	KATOLICKIE RADIO PLUS ŚW.JÓZEF	Warszawa	15%	2 562	0,49
204	WARSZAWA	Warszawa	7%	2 526	0,48
205	BOGORIA	Grodzisk Maz.	2%	2 106	0,40
206	AKADEMICKIE RADIO CENTRUM	Lublin	2%	1 934	0,37
207	AFERA	Poznań	2%	1 699	0,32
208	PLANETA Giżycko	Giżycko	15%	1 640	0,31
209	AKADEMICKIE RADIO INDEX	Zielona Góra	2%	1 237	0,24
210	KAMPUS	Warszawa	2%	1 116	0,21
211	NIEPOKALANÓW	Teresin	2%	1 046	0,19
212	VOX FM Warszawa	Warszawa	15%	539	0,10
213	OPATÓW	Opatów	2%	518	0,15
214	VOX FM Lipiany	Lipiany	15%	373	0,07
215	HOBBY	Legionowo	7%	16	0,00
216	105,5 GOLD FM	Oława	15%	0	0,00
217	LUZ	Wrocław	0%	0	0,00
218	PÓŁNOC	Goleniów	15%	0	0,00
219	RMF MAXXX Nowy Sącz	Nowy Sącz	15%	0	0,00
220	RMF MAXXX Piła	Piła	7%	0	0,00

Łącznie

3 837 033 minut

Średni czas emisji reklam przez jednego nadawcę w 2008r.

17 441 minut

* nadawcy, którzy zmienili nazwę

**Porównanie czasu reklam wyemitowanych w programach radiowych
w latach 2007 i 2008 (bez nadawców ogólnopolskich)**

Lp.	nazwa programu	miasto	roczny czas		dynamika zmian w %
			2007 r.	2008 r.	
1	5	Suwałki	41 894	41 480	-0,99
2	5 Elk	Elk	38 726	38 604	-0,32
3	100,5 LUZZZ FM*	Kraków	13 045	4 554	-65,09
4	103,7 ROXY FM	Warszawa	8 350	10 018	19,98
5	103,8 ROXY FM	Kraków	15 305	12 130	-20,74
6	105,4 ROXY M	Poznań	7 971	10 737	34,70
7	106,1 ROXY FM	Wrocław	15 471	12 005	-22,40
8	107,4 ESKA ROCK	Poznań	18 235	15 900	-12,81
9	88,4 FM ŻŁOTE PRZEBOJE	Poznań	25 993	35 152	35,24
10	90 FM	Wodzisław	42 142	41 942	-0,47
11	AFERA	Poznań	1 672	1 699	1,61
12	AKADEMICKIE RADIO CENTRUM	Rzeszów	5 941	3 682	-38,02
13	AKADEMICKIE RADIO CENTRUM	Lublin	2 111	1 934	-8,38
14	AKADEMICKIE RADIO INDEX	Zielona Góra	1 895	1 237	-34,72
15	AKADERA	Białystok	4 646	6 553	41,05
16	ALEX	Zakopane	14 010	14 793	5,59
17	AntyRadio 101,3 FM	Kraków	2 701	7 862	191,08
18	AntyRadio 106,4	Katowice	15 556	20 945	34,64
19	AntyRadio 94 FM	Warszawa	18 067	23 171	28,25
20	APLAUZ	Wrocław	13 308	17 923	34,68
21	BARTOSZYCE	Bartoszyce	31 550	29 196	-7,46
22	BIELSKO	Bielsko Biała	32 589	26 206	-19,59
23	BLUE 103,4 FM	Poznań	6 813	7 992	17,31
24	BLUE 106,6 FM	Opole	4 324	4 327	0,07
25	BOGORIA	Grodzisk Maz.	4 458	2 106	-52,76
26	BON TON	Chełm	27 600	28 997	5,06
27	CCM	Oświęcim	8 691	11 303	30,05
28	CENTRUM	Kalisz	22 905	27 692	20,90
29	CHILLI ZET	Warszawa	8 841	7 560	-14,49
30	CHILLI ZET Katowice*	Katowice	3 791	6 176	62,91
31	DIECEZJALNE RADIO NADZIEJA	Łomża	7 800	7 200	-7,69
32	EL	Elbląg	17 471	14 124	-19,16
33	ELKA	Leszno	16 599	30 095	81,31
34	ELKA Głogów	Głogów	16 116	27 012	67,61
35	eM 107,6 FM	Katowice	9 360	7 389	-21,06
36	EMAUS - KATOLICKIE RADIO POZNAŃ	Poznań	1 826	2 567	40,58
37	eR 87,9 FM	Lublin	6 740	9 574	42,05
38	ESKA 99,1 FM	Sosnowiec	37 955	35 425	-6,67
39	ESKA Bełchatów	Bełchatów	15 372	16 408	6,74
40	ESKA Białystok	Białystok	28 182	33 865	20,17
41	ESKA Bydgoszcz	Bydgoszcz	24 761	24 657	-0,42
42	ESKA Gorzów	Gorzów	13 342	31 897	139,07
43	ESKA Grudziądz	Grudziądz	22 600	18 900	-16,37
44	ESKA Ława	Ława	21 350	17 900	-16,16
45	ESKA Inowrocław	Inowrocław	28 519	30 127	5,64
46	ESKA Kielce	Kielce	28 232	30 972	9,71
47	ESKA Koszalin*	Koszalin	11 200	18 984	69,50
48	ESKA Kraków	Kraków	25 124	31 003	23,40
49	ESKA Leszno	Leszno	32 460	34 933	7,62
50	ESKA Lublin	Lublin	26 686	29 914	12,10
51	ESKA Łomża	Łomża	24 981	31 147	24,68
52	ESKA Łódź	Łódź	30 802	32 453	5,36
53	ESKA Małopolska*	Bochnia	9 430	9 548	1,25
54	ESKA Olsztyn	Olsztyn	23 875	28 037	17,43
55	ESKA Opole	Opole	38 036	38 739	1,85
56	ESKA Ostrów - Kalisz	Kalisz	43 131	43 595	1,08

57	ESKA Piła	Piła	25 516	27 500	7,78
58	ESKA Poznań	Poznań	34 021	36 203	6,41
59	ESKA Przemyśl	Przemyśl	24 960	18 054	-27,67
60	ESKA Radom	Radom	28 666	30 925	7,88
61	ESKA ROCK	Warszawa	16 951	26 350	55,45
62	ESKA Rzeszów	Rzeszów	29 164	30 012	2,91
63	ESKA Starachowice	Starachowice	21 550	22 462	4,23
64	ESKA Szczecin	Szczecin	31 578	33 349	5,61
65	ESKA Szczecinek	Szczecinek	6 285	12 842	104,33
66	ESKA Tarnów	Tarnów	21 570	23 720	9,97
67	ESKA Toruń	Toruń	22 172	27 566	24,33
68	ESKA Warszawa	Warszawa	31 991	68 760	114,94
69	ESKA Wrocław	Wrocław	45 159	45 636	1,06
70	ESKA Zamość	Zamość	32 313	34 926	8,09
71	ESKA Zielona Góra	Zielona Góra	24 305	32 119	32,15
72	EXPRESS	Katowice	14 969	10 585	-29,29
73	FAMA	Kielce	14 375	12 410	-13,67
74	FAMA	Sochaczew	8 755	8 865	1,26
75	FAMA	Tomaszów Maz	5 587	8 030	43,73
76	GŁOS	Pelplin	5 828	5 960	2,26
77	GNIEZNO	Gniezno	10 950	14 600	33,33
78	GRA Bydgoszcz	Bydgoszcz	18 807	20 617	9,62
79	GRA Inowrocław	Inowrocław	16 903	15 590	-7,77
80	GRA Toruń	Toruń	34 259	33 026	-3,60
81	GRA Włocławek	Włocławek	30 638	32 339	5,55
82	HIT	Włocławek	28 245	27 765	-1,70
83	JARD	Białystok	19 850	29 605	49,14
84	JARD II	Białystok	8 940	10 080	12,75
85	KASZEBE	Władysławowo	10 114	9 293	-8,12
86	KATOLICKIE RADIO CIECHANÓW	Ciechanów	11 466	17 671	54,12
87	KATOLICKIE RADIO PLUS ŚW.JÓZEF	Warszawa	2 394	2 562	7,02
88	KATOLICKIE RADIO PŁOCK	Płock	10 984	12 216	11,22
89	KATOLICKIE RADIO PODLASIE	Siedlce	10 800	6 314	-41,54
90	KATOLICKIE RADIO ZAMOŚĆ	Zamość	5 749	6 792	18,14
91	KOŁOBRZEG	Kołobrzeg	4 286	11 251	162,51
92	KOLOR 103 FM	Warszawa	13 927	11 269	-19,09
93	LELIWA	Tarnobrzeg	22 114	23 025	4,12
94	MAZURY	Ostróda	15 026	14 039	-6,57
95	MUZYCZNE RADIO	Jelenia Góra	26 577	24 465	-7,95
96	NAKŁO	Nakło	8 565	7 465	-12,84
97	NASZE RADIO	Sieradz	31 133	34 246	10,00
98	NIEPOKALANÓW	Teresin	509	1 046	105,50
99	OKO	Ostrołęka	14 984	15 763	5,20
100	OPATÓW	Opatów	255	518	103,14
101	PARADA	Łódź	19 502	12 860	-34,06
102	PARK	Kedzierzyn Koz	8 504	9 633	13,28
103	PIEKARY	Piekary Śląskie	15 256	15 072	-1,21
104	PiN	Warszawa	13 854	13 871	0,12
105	PLANETA	Katowice	18 740	23 783	26,91
106	PLANETA FM*	Warszawa	6 904	7 242	4,90
107	PLANETA 102,9 FM	Stupca	6 295	9 275	47,34
108	PLANETA 103,9 FM	Kielce	16 296	31 243	91,72
109	PLANETA 106,2	Opole	10 775	12 577	16,72
110	PLANETA 87,9 FM	Bielsko Biała	14 501	18 643	28,56
111	PLANETA 89,6*	Łódź	12 861	14 761	14,77
112	PLANETA 99,6 FM	Konin	17 320	40 463	133,62
113	PLANETA Iława*	Iława	14 626	12 546	-14,22
114	PLANETA Mrągowo*	Mrągowo	14 626	16 510	12,88
115	PLANETA Olsztyn*	Olsztyn	14 626	22 417	53,27
116	PLANETA Poznań*	Poznań	30 329	22 338	-26,35
117	PLUS Bydgoszcz	Bydgoszcz	13 189	17 668	33,96
118	PLUS Gdańsk	Gdańsk	14 692	22 329	51,98
119	PLUS 96,2*	Gliwice	10 951	17 040	55,60

120	PLUS Głogów	Głogów	11 985	15 233	27,10
121	PLUS Gniezno	Gniezno	7 642	14 194	85,74
122	PLUS Gorzów	Gorzów Wlkp	9 040	11 442	26,57
123	PLUS Kielce	Kielce	10 667	15 358	43,98
124	PLUS Legnica	Legnica	7 777	12 160	56,36
125	PLUS Opole	Opole	13 511	13 991	3,55
126	PLUS Radom	Radom	7 683	13 700	78,32
127	PLUS Toruń	Toruń	6 874	11 626	69,13
128	PLUS Zielona Góra	Zielona Góra	8 012	13 748	71,59
129	POGODA 100,1 FM ŻŁOTE PRZEBOJE	Warszawa	21 927	23 753	8,33
130	PR RR Zielona Góra miejski Gorzów	Gorzów	3 681	14 257	287,31
131	PR RR Białystok	Białystok	10 174	12 747	25,29
132	PR RR Bydgoszcz (PiK)	Bydgoszcz	11 387	15 120	32,78
133	PR RR Gdańsk	Gdańsk	20 966	22 233	6,04
134	PR RR Katowice	Katowice	13 020	17 700	35,94
135	PR RR Kielce	Kielce	7 523	9 517	26,51
136	PR RR Koszalin	Koszalin	4 928	6 504	31,98
137	PR RR Kraków	Kraków	9 269	11 784	27,13
138	PR RR Lublin	Lublin	9 005	5 395	-40,09
139	PR RR Łódź	Łódź	6 284	5 700	-9,29
140	PR RR Olsztyn	Olsztyn	9 057	7 705	-14,93
141	PR RR Opole	Opole	22 474	26 952	19,93
142	PR RR Poznań-regionalny	Poznań	18 102	20 007	10,52
143	PR RR Rzeszów	Rzeszów	6 754	8 880	31,48
144	PR RR Szczecin	Szczecin	5 258	6 673	26,91
145	PR RR Warszawa(RDC)	Warszawa	6 450	7 539	16,88
146	PR RR Wrocław - regionalny	Wrocław	16 500	16 770	1,64
147	PR RR Wrocław - miejski	Wrocław	15 420	17 580	14,01
148	PR RR Zielona Góra - miejski	Zielona Góra	8 497	11 502	35,37
149	PR RR Zielona Góra - regionalny	Zielona Góra	18 126	21 896	20,80
150	RDN MAŁOPOLSKA	Tarnów	11 245	19 020	69,14
151	REKORD FM	Radom	34 640	35 230	1,70
152	RMF CLASSIC	Kraków	4 090	6 429	57,19
153	RMF CLASSIC-Warszawa	Warszawa	4 090	6 429	57,19
154	RMF MAXXX Częstochowa	Częstochowa	18 337	24 360	32,85
155	RMF MAXXX Kielce	Kielce	10 981	26 067	137,38
156	RMF MAXXX Kraków	Kraków	25 351	28 682	13,14
157	RMF MAXXX Łomża	Łomża	6 731	8 796	30,68
158	RMF MAXXX Mazowsze	Warszawa	6 135	12 083	96,95
159	RMF MAXXX Opole	Opole	10 872	11 949	9,91
160	RMF MAXXX Pomorze	Słupsk	14 065	17 737	26,11
161	RMF MAXXX Poznań	Poznań	10 681	15 589	45,95
162	RMF MAXXX Szczecin	Szczecin	14 848	18 414	24,02
163	RMF MAXXX Śląsk*	Knurow	12 970	11 790	-9,10
164	RMF MAXXX Trójmiasto*	Gdynia	20 543	25 489	24,08
165	RMF MAXXX Wałbrzych	Wałbrzych	14 238	16 450	15,54
166	RMF MAXXX Zielona Góra	Zielona Góra	7 172	11 026	53,74
167	ROXY 103,5 FM	Bydgoszcz	12 887	12 229	-5,11
168	ROXY 94,5 FM	Katowice	18 664	12 607	-32,45
169	RSC	Skierniewice	16 027	8 615	-46,25
170	STREFA FM PIOTRKÓW	Piotrków Trybu	16 926	21 317	25,94
171	SUD	Kępno	13 368	16 366	22,43
172	SUDETY	Dzierżoniów	6 365	12 789	100,93
173	TOK FM	Warszawa	11 627	13 354	14,85
174	TRAFFIC 97,8 FM	Wrocław	1 308	10 019	665,98
175	TREFL 103 i 99,2 ŻŁOTE PRZEBOJE	Gdańsk	21 216	27 551	29,86
176	TWOJE RADIO ŻŁOTE PRZEBOJE	Zielona Góra	21 191	27 873	31,53
177	UWM FM	Olsztyn	5 296	5 401	1,98
178	VANESSA	Racibórz	21 650	28 195	30,23
179	VIA Katolickie Radio Rzeszów	Rzeszów	9 764	8 314	-14,85
180	VICTORIA Między Łodzią a Warszawą	Łowicz	6 642	7 234	8,91
181	VOX Bieszczady	Rzeszów	26 080	15 713	-39,75
182	VOX FM Białystok	Białystok	7 272	10 775	48,17

183	VOX FM Gryfice	Gryfice	6 284	8 448	34,44
184	VOX FM Koszalin	Koszalin	8 646	14 468	67,34
185	VOX FM Kraków	Kraków	17 314	17 766	2,61
186	VOX FM Lipiany	Lipiany	7 644	373	-95,12
187	VOX FM Łódź	Łódź	8 841	12 125	37,15
188	VOX FM Szczecin	Szczecin	13 850	17 414	25,73
189	VOX FM Toruń	Toruń	18 020	17 193	-4,59
190	VOX FM Warszawa	Warszawa	613	539	-12,07
191	WARSZAWA	Warszawa	3 163	2 526	-20,14
192	WAWA	Warszawa	19 691	15 822	-19,65
193	WAWA 90,1*	Łódź	14 684	14 616	-0,46
194	WEEKEND	Chojnice	10 529	13 808	31,14
195	ZIEMI WIELUŃSKIEJ	Wieluń	26 200	27 964	6,73
196	ZŁOTE PRZEBOJE 101 FM	Białystok	10 258	14 546	41,80
197	ZŁOTE PRZEBOJE 106,2	Jelenia Góra	14 232	16 672	17,14
198	ZŁOTE PRZEBOJE 91,8 FM	Wałbrzych	20 003	25 667	28,32
199	ZŁOTE PRZEBOJE C 96,6 FM	Częstochowa	16 846	24 742	46,87
200	ZŁOTE PRZEBOJE ECHO	Nowy Sącz	28 177	27 137	-3,69
201	ZŁOTE PRZEBOJE ELITA 92,1 FM	Bydgoszcz	18 491	20 875	12,89
202	ZŁOTE PRZEBOJE KAROLINA 91,2 FM	Tychy	19 530	24 457	25,23
203	ZŁOTE PRZEBOJE KOLOR 90,4	Wrocław	24 014	28 979	20,68
204	ZŁOTE PRZEBOJE ŁÓDŹ 101,3 FM	Łódź	28 399	30 709	8,13
205	ZŁOTE PRZEBOJE NA FALI 89,8 FM	Szczecin	19 241	22 847	18,74
206	ZŁOTE PRZEBOJE O! LE 92,8 FM	Opole	20 647	21 127	2,32
207	ZŁOTE PRZEBOJE PULS 95,6 FM	Lublin	19 244	20 407	6,04
208	ZŁOTE PRZEBOJE RES 95,7 FM	Rzeszów	35 827	34 624	-3,36
209	ZŁOTE PRZEBOJE WANDA 92,5 FM	Kraków	24 632	27 549	11,84

Łącznie

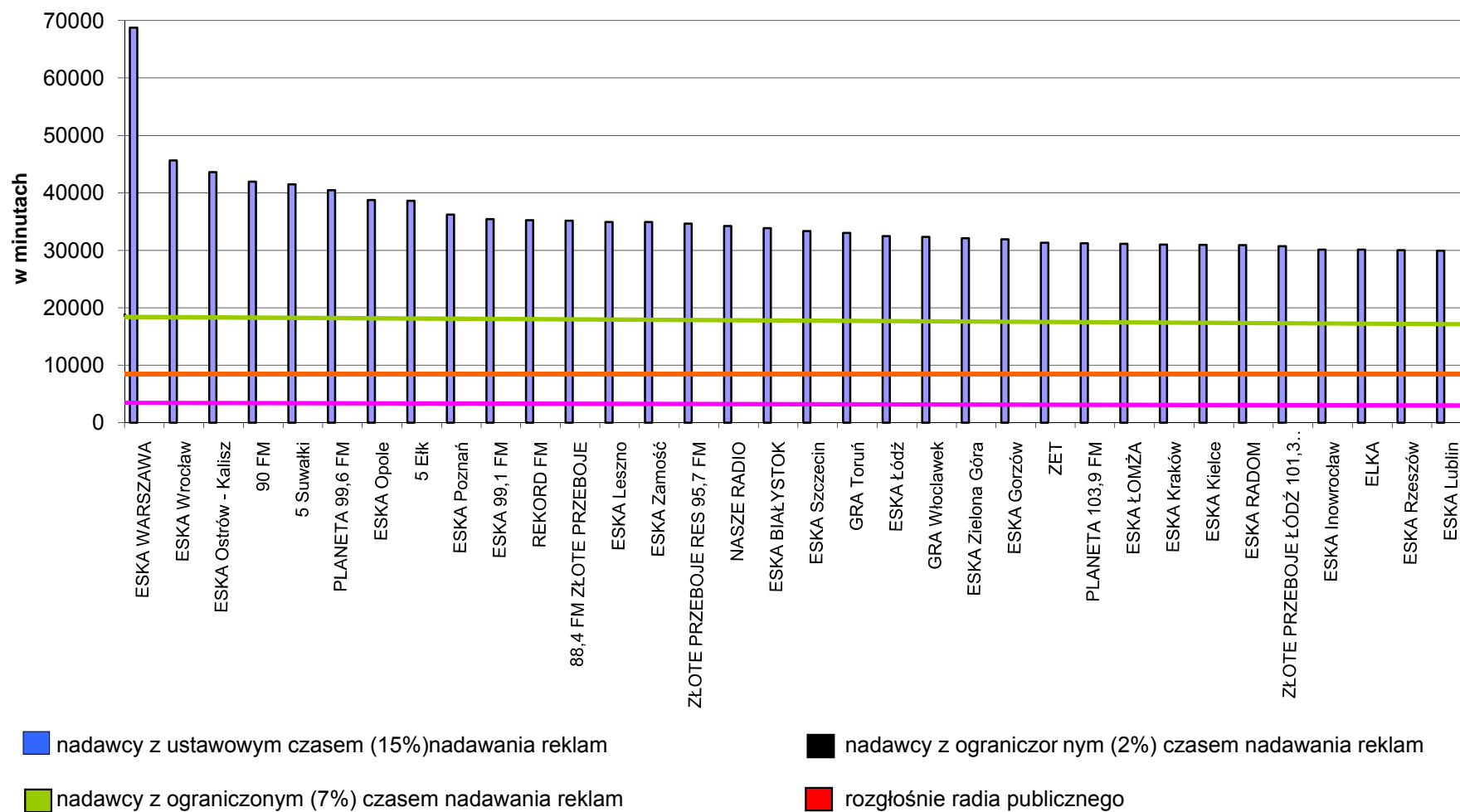
3 281 979

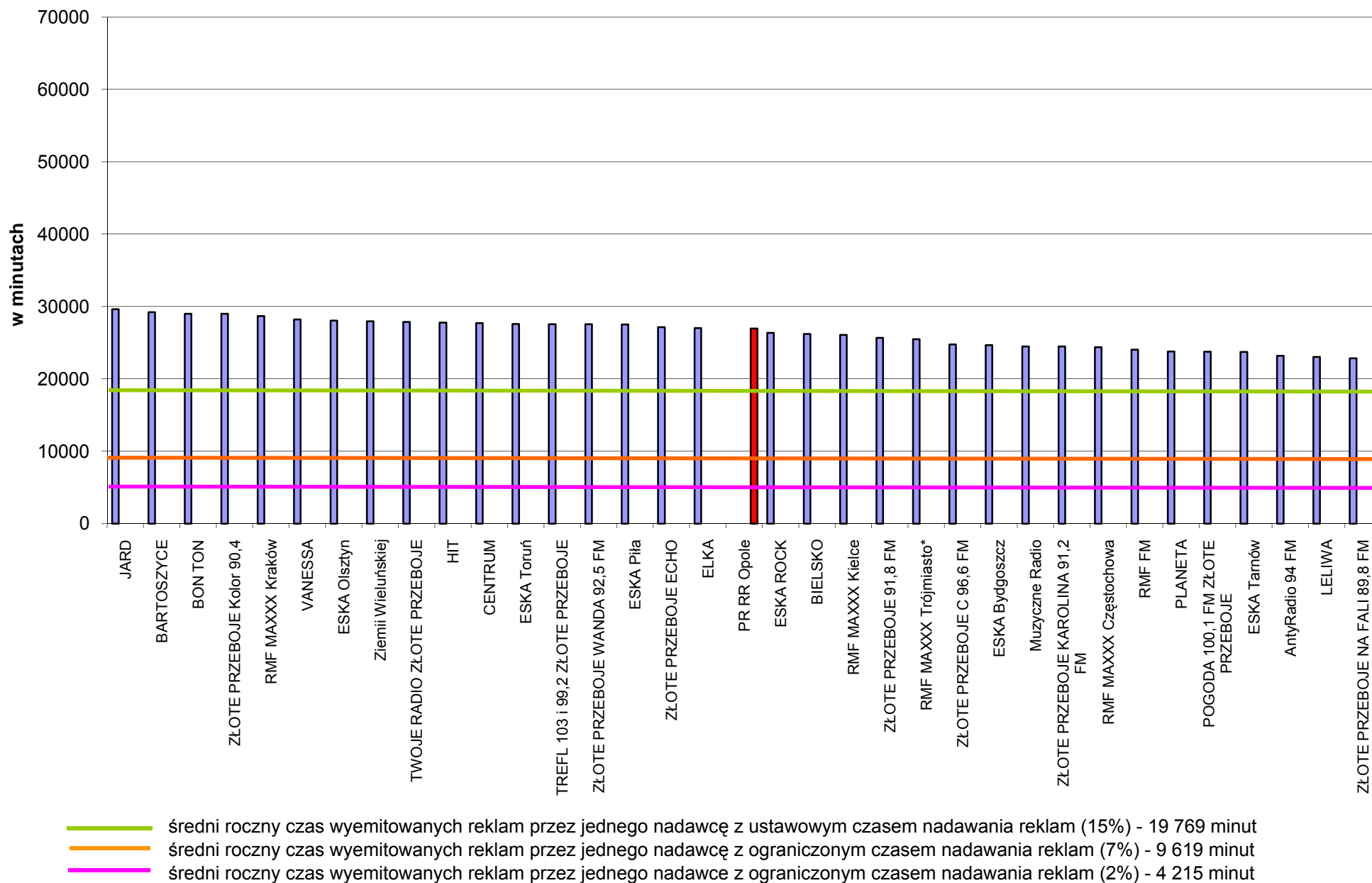
3 755 921

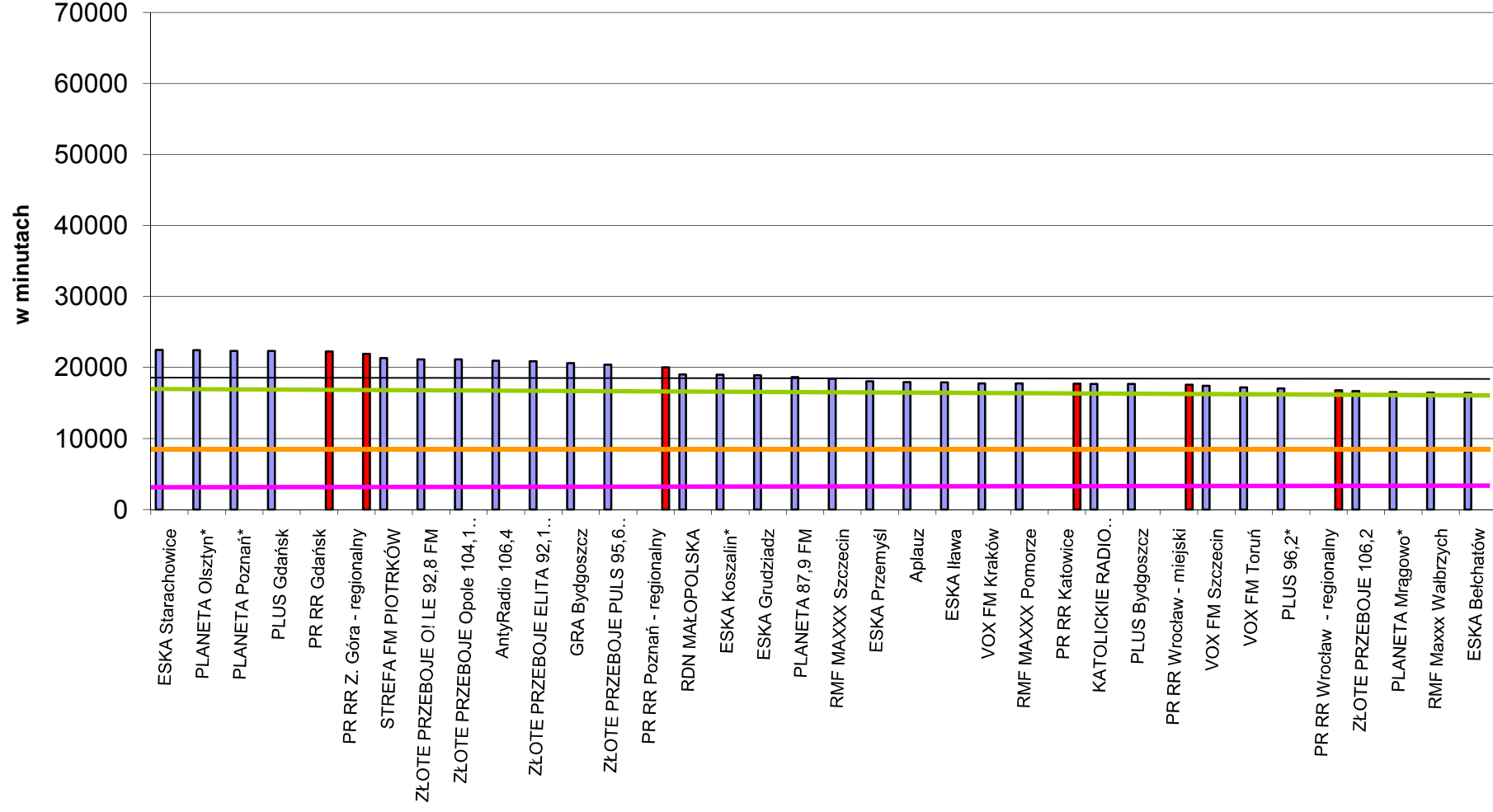
14,44

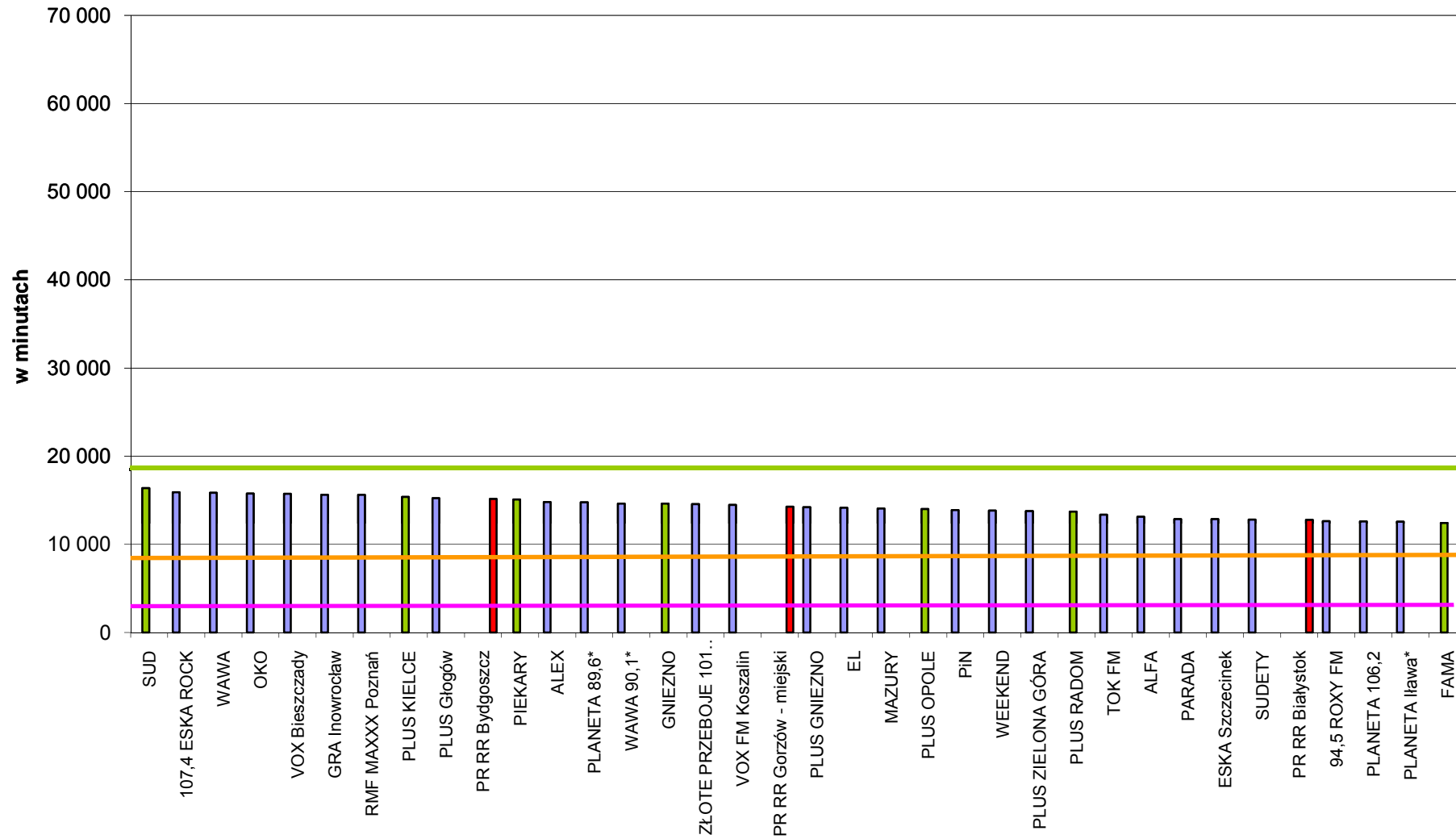
* nadawcy, którzy zmienili nazwę

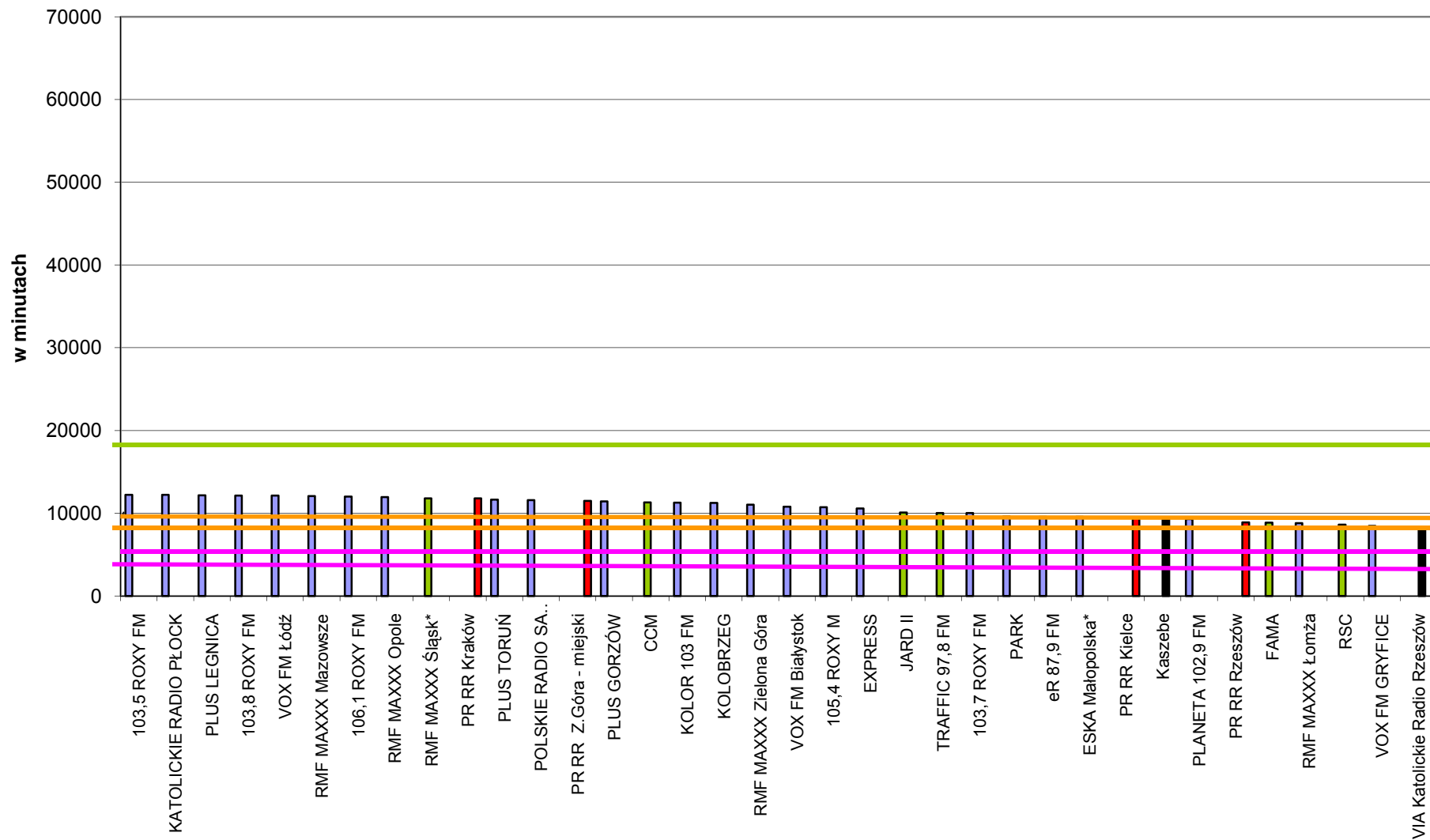
**Czas wyemitowanych reklam w lokalnych programach nadawców radiowych w 2008 r.
(bez programów ogólnopolskich)**

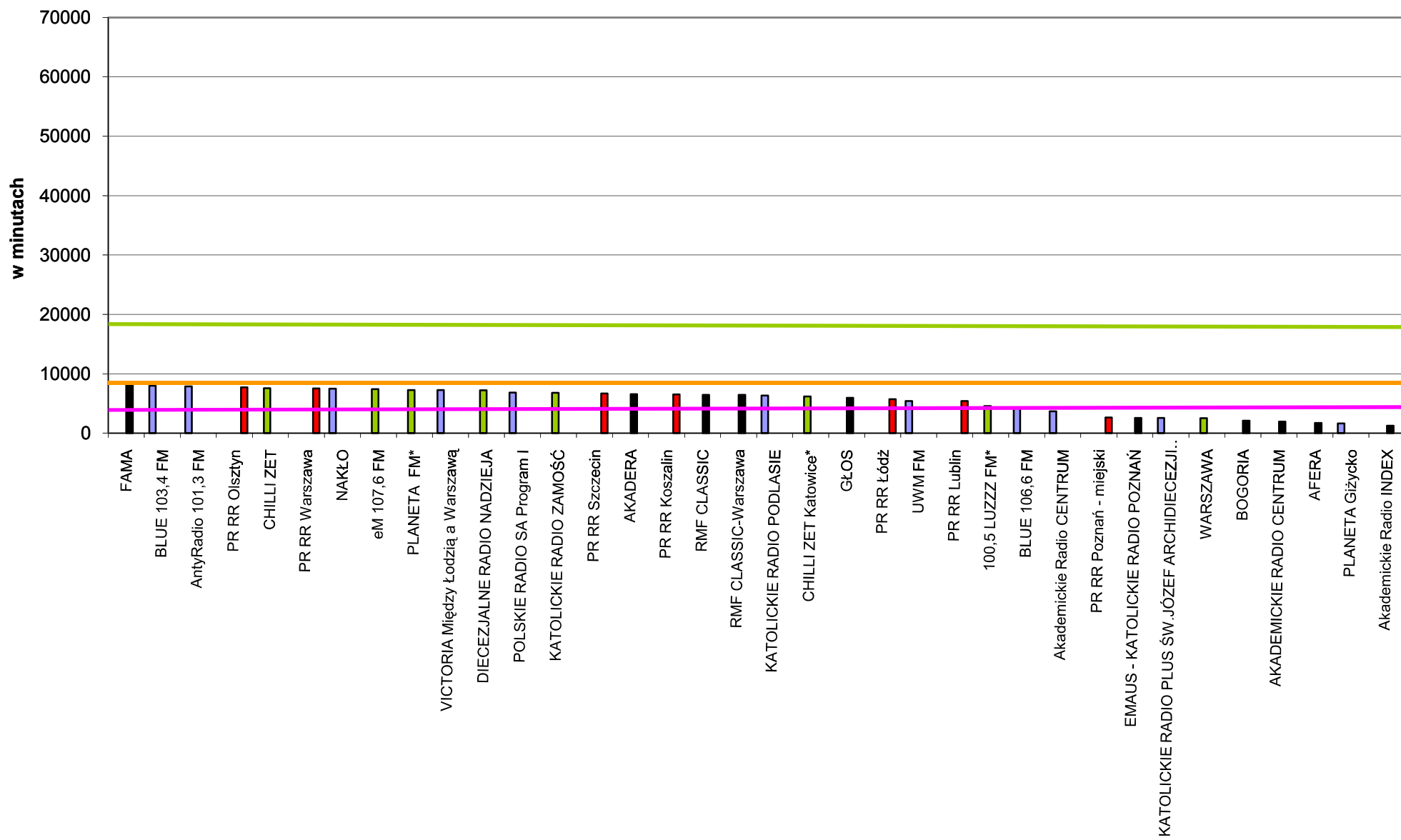


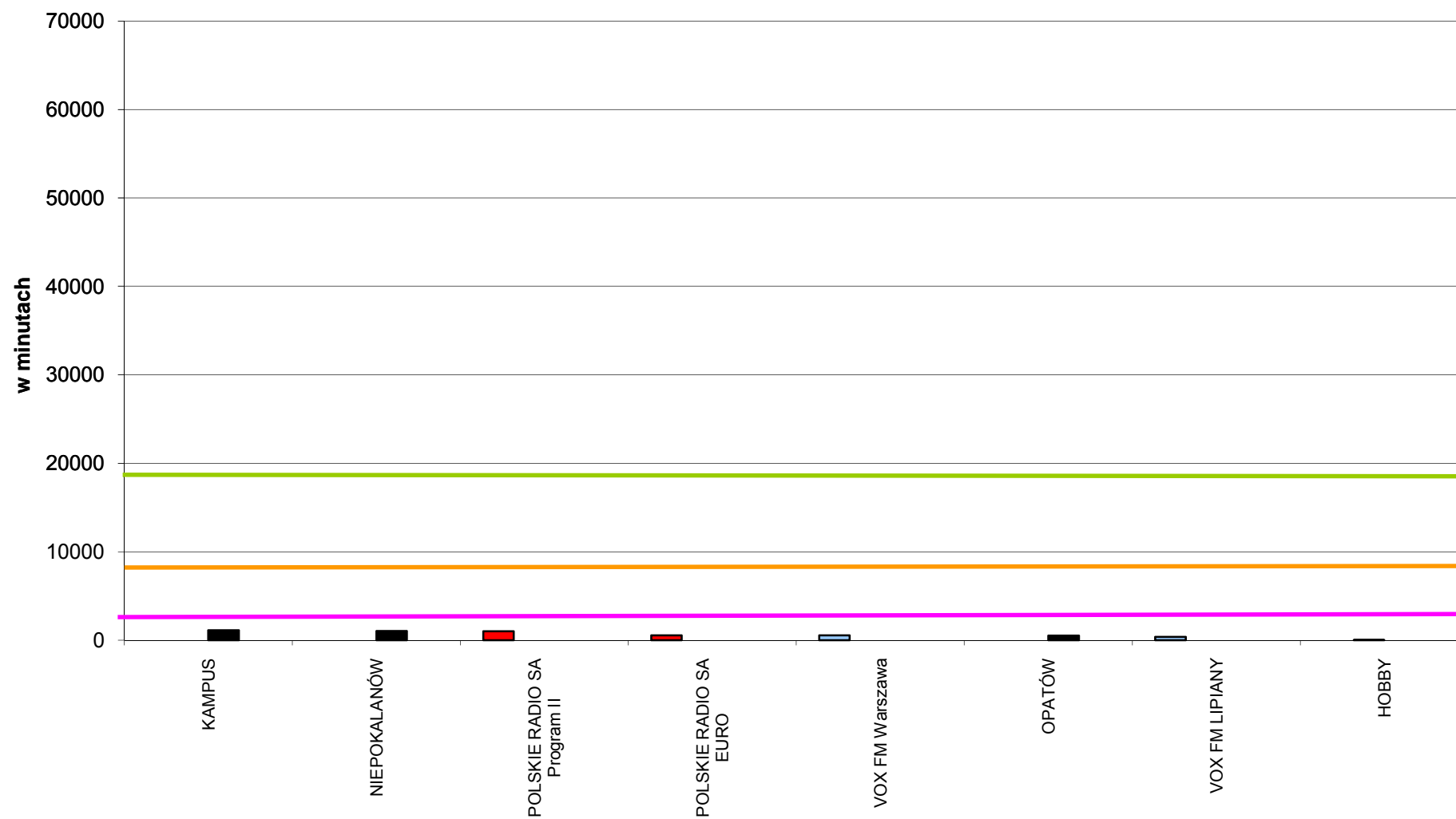








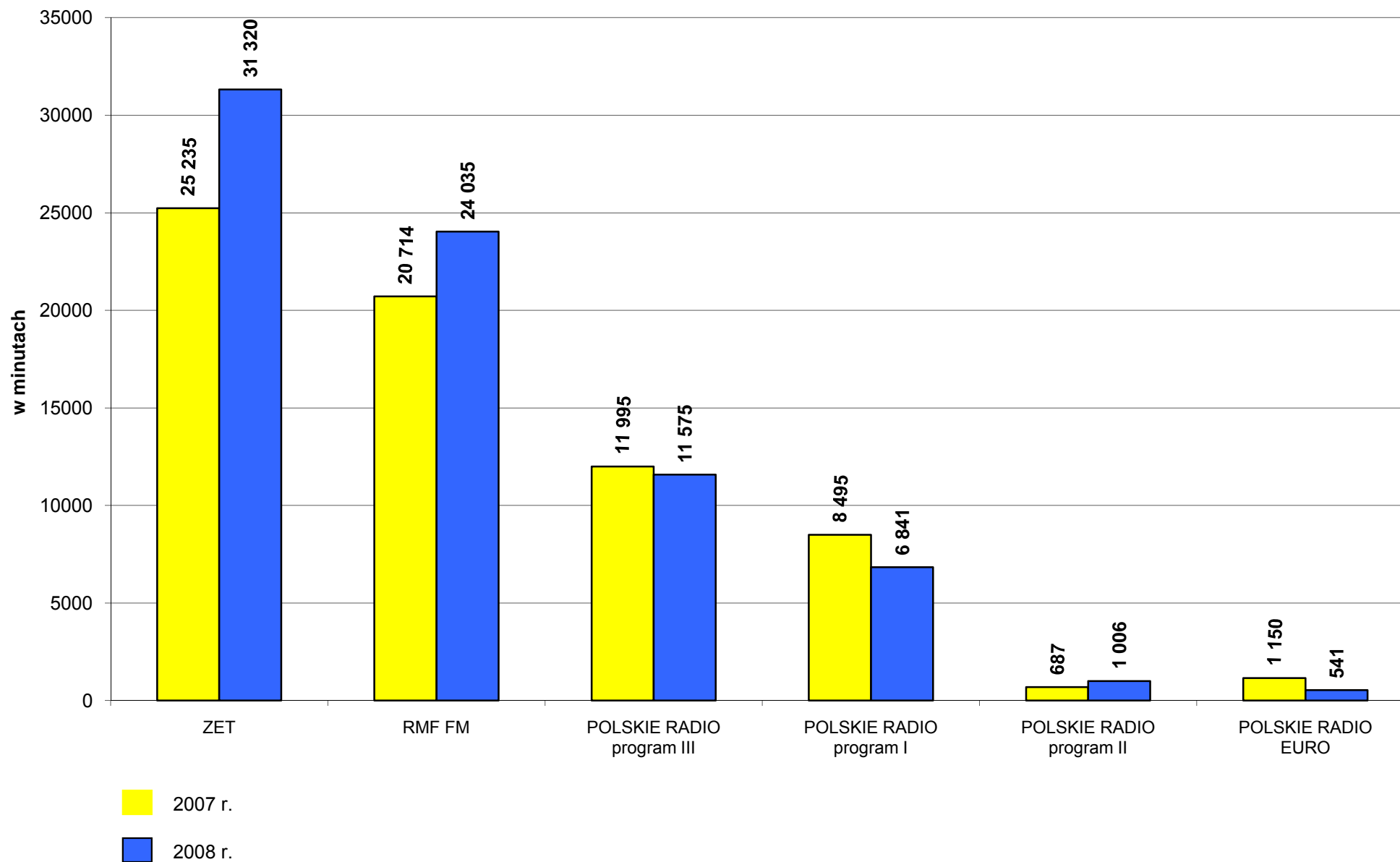




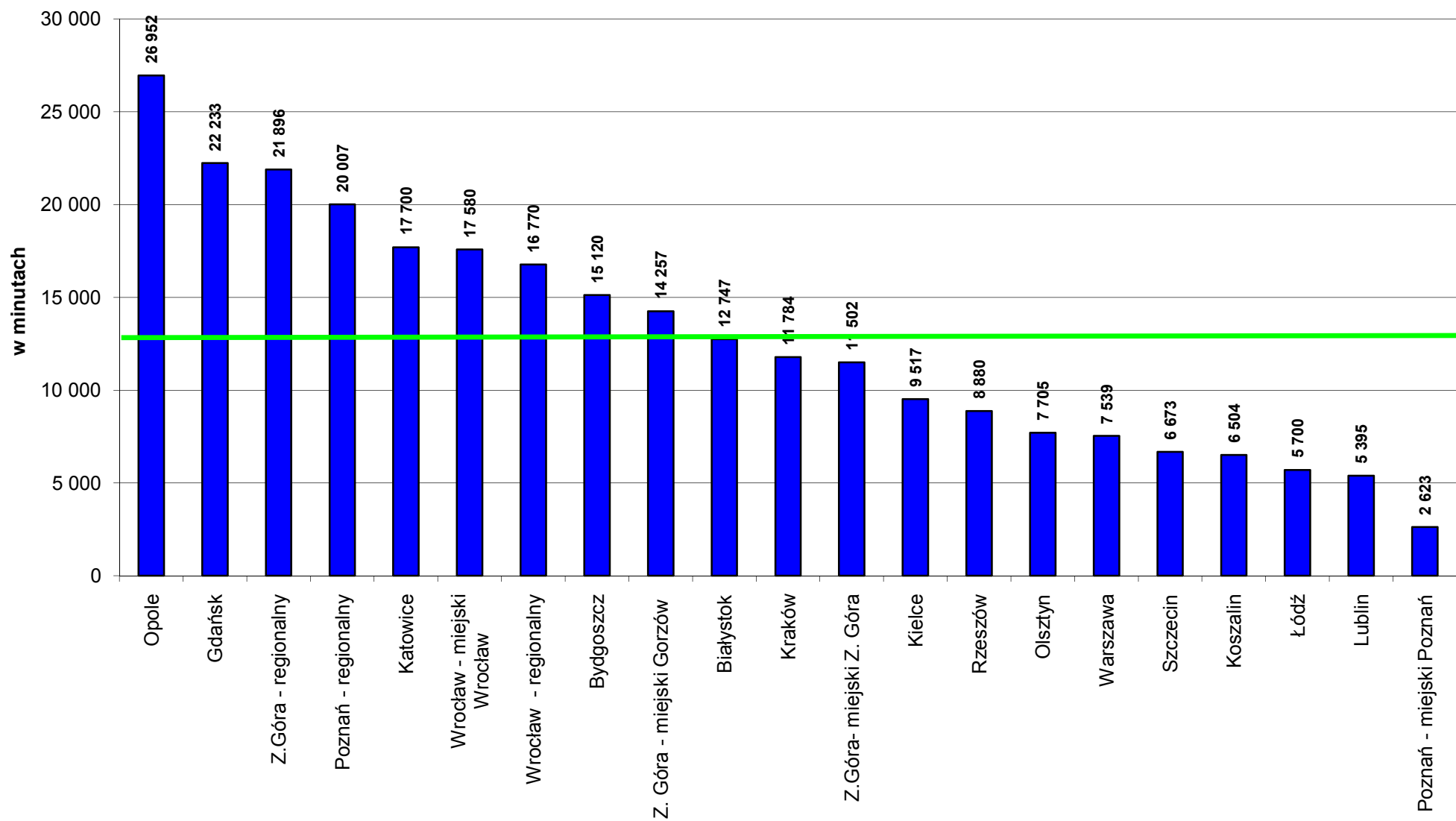
**Czas wyemitowanych reklam w ogólnopolskich programach radiowych
w latach 2007 i 2008**

nazwa programu	roczny czas reklam w minutach		dynamika zmian (%)	udział reklam w programie (%)	
	2007 r.	2008 r.		2007 r.	2008 r.
Polskie Radio Program I	8 495	6841	-19,47%	1,62	1,30
Polskie Radio Program II	687	1006	46,43%	0,13	0,19
Polskie Radio Program III	11 995	11575	-3,50%	2,28	2,20
Polskie Radio Program EURO	1 150	541	-52,96%	0,22	0,10
RMF	20 714	24035	16,03%	3,94	4,57
ZET	25 235	31320	24,11%	4,80	5,95

Czas wyemitowanych reklam w ogólnopolskich programach radiowych w latach 2007 i 2008

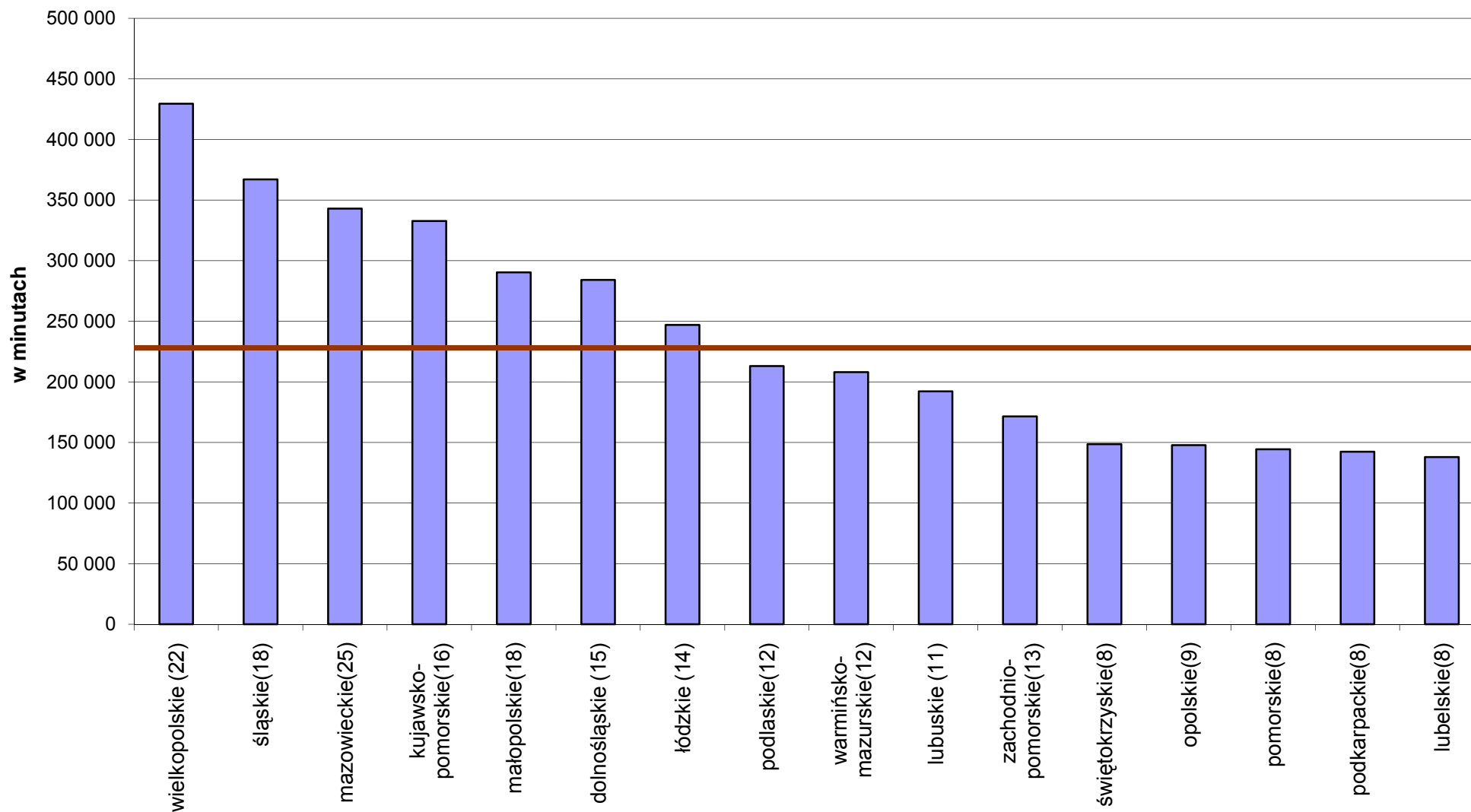


Roczny czas wyemitowanych reklam w programach Regionalnych Rozgłośni Polskiego Radia w 2008 r.



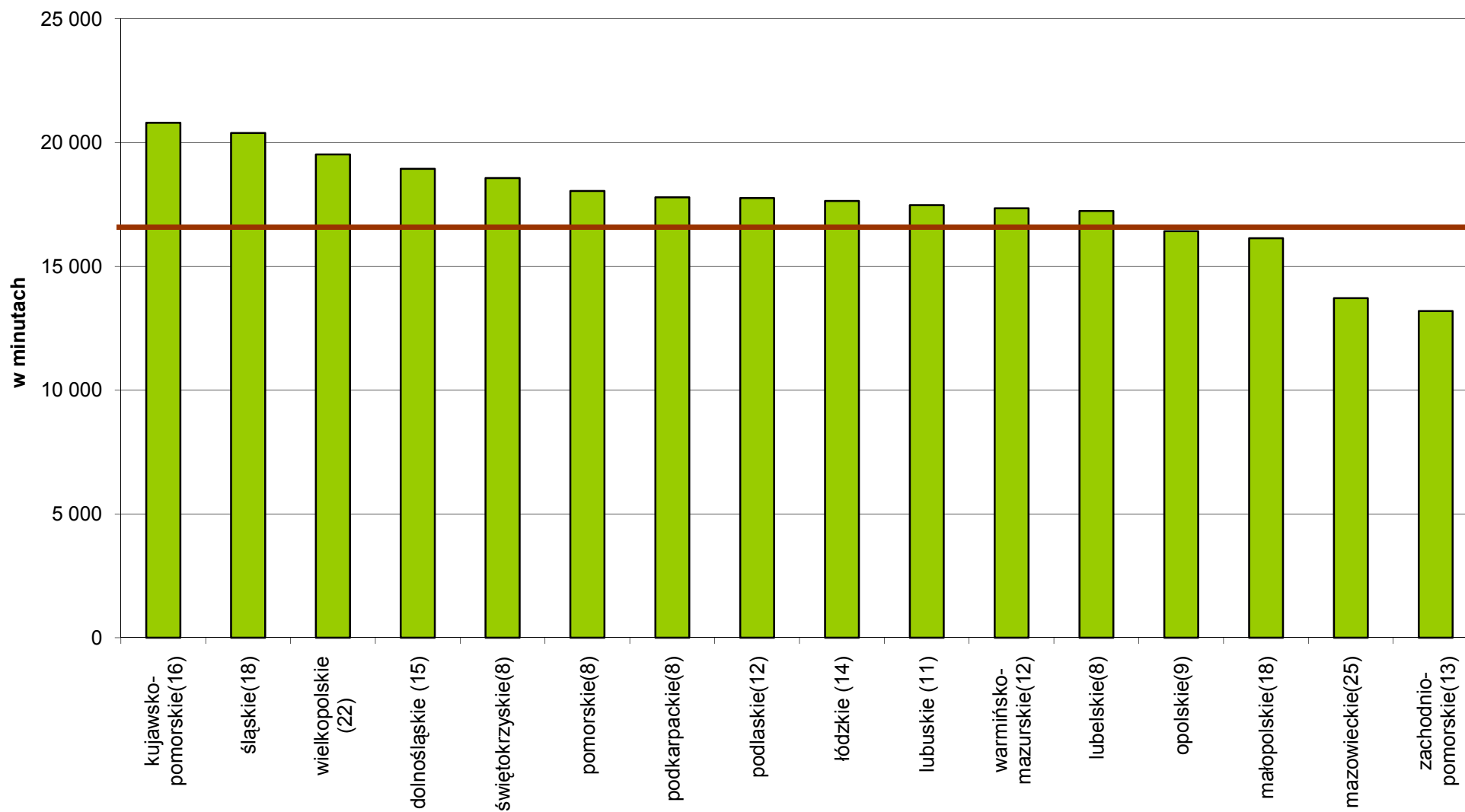
— roczny czas wyemitowanych reklam przypadający średnio na poszczególne programy Regionalnych Rozgłośni Polskiego Radia (12 814 minut)

Roczny czas wyemitowanych reklam w programach nadawców radiowych w poszczególnych województwach w 2008 r. (bez programów ogólnopolskich)



— roczny czas wyemitowanych reklam przypadający średnio na jedno województwo w 2008 r. (237 496 minut)
w nawiasach podano liczbę nadawców, od których uzyskano informacje o czasie wyemitowanych reklam

Średni roczny czas wyemitowanych reklam w lokalnym programie radiowym w 2008 roku w poszczególnych województwach
(bez nadawców ogólnopolskich)



— średni roczny czas wyemitowanych reklam w 2008 roku przez jednego nadawcę (17 563 minut)

w nawiasach podano liczbę nadawców, od których uzyskano informacje o czasie wyemitowanych reklam

Porównanie średniego rocznego czasu wyemitowanych reklam w latach 2007 i 2008 w poszczególnych programach radiowych w województwach (bez nadawców ogólnopolskich).

