

Widownia nieodpłatnych audycji komitetów wyborczych oraz audycji własnych TVP SA nadanych w okresie kampanii wyborczej na urząd Prezydenta RP

Celem analizy było zbadanie wielkości widowni audycji obowiązkowych i własnych TVP SA nadanych w okresie kampanii, tj. od 7 do 18 czerwca 2010 (I tura) oraz od 21 czerwca – 2 lipca 2010 (II tura) w TVP 1 i TVP 2. Zbadano również strukturę widowni tych audycji, biorąc pod uwagę wiek i wykształcenie. Analizę sporządzono na podstawie telemetrycznego badania AGB Nielsen Media Research na reprezentatywnej próbie ludności Polski powyżej 4 roku życia.

Nieodpłatne audycje komitetów wyborczych

I. okres 7 - 18 czerwca 2010 r.

Widownia nieodpłatnych audycji komitetów wyborczych była wyższa w TVP1 niż w TVP2. Audycje te oglądało średnio 553 tysięcy widzów w TVP 1 i 331 tysięcy w TVP 2.

Najwyższa była widownia audycji emitowanych w TVP 1 między godziną 21 a 22 – średnio 1,5 miliona widzów, najniższa w paśmie porannym między godziną 8 a 9: 397 tysięcy. Audycje były emitowane w TVP 1 również w paśmie południowym (między 12.30 a 13.00): 460 tysięcy widzów i w paśmie popołudniowym (między 16.30 a 17.00): 668 tysięcy.

Podobnie było w TVP 2. Najwyższa była widownia audycji emitowanych w paśmie wieczornym TVP 2 (między godziną 22.45 – 23.00) – średnio 830 tys. widzów, najniższa w paśmie porannym (7.00-7.45)– 140 tys. W paśmie popołudniowym (między 14.40-15.53) audycje komitetów wyborczych oglądało 321 tysięcy widzów.

Jak wynika z analizy czasu emisji tych audycji w poszczególnych programach – największą oglądalność miały audycje komitetów w paśmie wieczornym TVP 1, najniższą w paśmie porannym TVP 2.

Nie było dużych rozbieżności w widowni między poszczególnymi komitetami wyborczymi. Widzowie raczej traktowali bloki obowiązkowych audycji wyborczych jako jedną całość i tak też ją oglądali, nie wykazując szczególnych preferencji konkretnych komitetów. W tabelach poniżej przedstawiono szczegółowe dane na temat oglądalności tj. średnią wielkość widowni audycji oraz udział poszczególnych komitetów dla 2 ogólnopolskich programów telewizji publicznej łącznie.

Tab.1. Średnia wielkość widowni **obligatoryjnych audycji komitetów wyborczych** wyemitowanych w TVP 1 i TVP2 w okresie **7 - 18 czerwca 2010 r.**

Komitet	AMR	AMR %	SHR %
	Średnia widownia	średnia widownia w %	udział w widowni
KW BOGUSŁAWA ZIĘTKA	458075	1,27%	9,50%
KW ANDRZEJA OLECHOWSKIEGO	428560	1,19%	8,77%
KW GRZEGORZA NAPIERALSKIEGO	429699	1,20%	8,98%
KW BRONISŁAWA KOMOROWSKIEGO	436371	1,21%	8,98%
KW JAROSŁAWA KACZYŃSKIEGO	446643	1,24%	9,35%
KW WALDEMARA PAWLAKA	447137	1,24%	9,20%
KW MARKA JURKA	428236	1,19%	8,89%
KW KORNELA MORAWIECKIEGO	433838	1,21%	8,70%
KW JANUSZA KORWINA-MIKKE	456800	1,27%	9,17%
KW ANDRZEJA LEPPERA	450549	1,25%	9,42%
średnia wszystkich komitetów	441622	1,23%	9,10%

II. okres 21czerwca – 2 lipca 2010 (II tura)

W II turze wyborów prezydenckich nieodpłatne audycje komitetów wyborczych oglądało mniej widzów niż w I turze: średnio 399 tys. w TVP 1 i 141 tys. w TVP 2. Audycje te były emitowane w dwóch pasmach o niskiej oglądalności: paśmie południowym w TVP1 i paśmie porannym TVP2. Szczegółowy wykaz audycji komitetów wyborczych Jarosława Kaczyńskiego i Bronisława Komorowskiego wraz z wielkością widowni i udziałem zawierają tabele poniżej.

Tab.2. Wielkość widowni i udział **nieodpłatnych audycji komitetów wyborczych** wyemitowanych w **TVP 1** w okresie **21czerwca – 2 lipca 2010.**

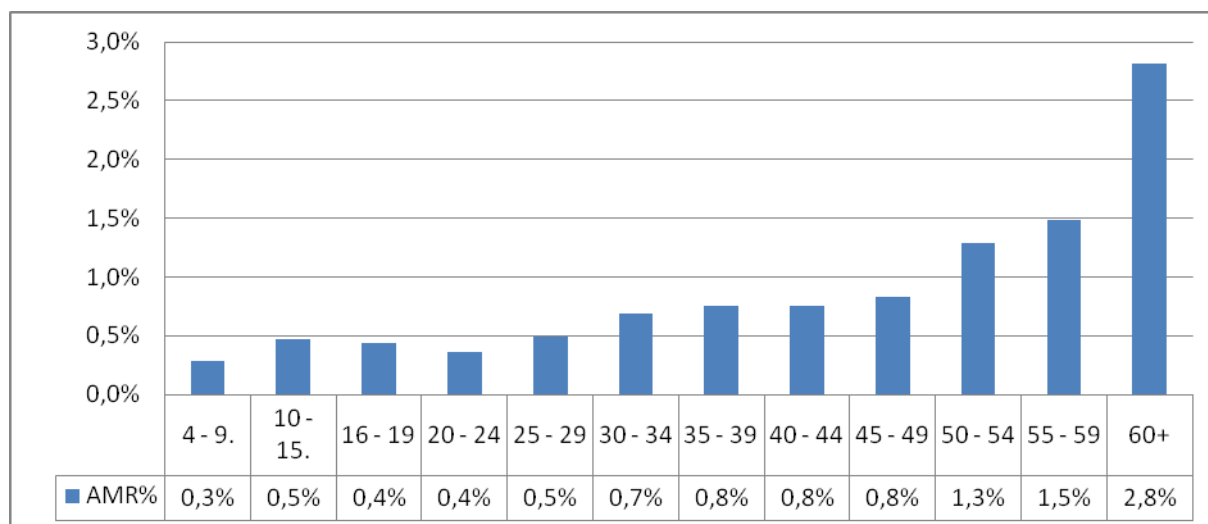
Komitet Wyborczy	data	początek audycji	AMR	SHR %
KW BRONISŁAWA KOMOROWSKIEGO	25-06-2010	12:34:33	384010	9,74%
KW JAROSŁAWA KACZYŃSKIEO	25-06-2010	12:47:15	381811	9,60%
KW JAROSŁAWA KACZYŃSKIEO	28-06-2010	12:37:19	568635	15,10%
KW BRONISŁAWA KOMOROWSKIEGO	28-06-2010	12:50:00	481703	13,15%
KW BRONISŁAWA KOMOROWSKIEGO	29-06-2010	12:37:06	397807	11,64%
KW JAROSŁAWA KACZYŃSKIEO	29-06-2010	12:49:49	316718	9,29%
KW JAROSŁAWA KACZYŃSKIEO	30-06-2010	12:37:26	371673	10,69%
KW BRONISŁAWA KOMOROWSKIEGO	30-06-2010	12:50:07	310415	8,97%
KW BRONISŁAWA KOMOROWSKIEGO	01-07-2010	12:37:06	455611	12,80%
KW JAROSŁAWA KACZYŃSKIEO	01-07-2010	12:49:49	410854	11,98%
KW JAROSŁAWA KACZYŃSKIEO	02-07-2010	12:37:03	396925	11,07%
KW BRONISŁAWA KOMOROWSKIEGO	02-07-2010	12:49:47	314690	9,16%
średnia komitetów			399134	11,11%

Tab.3. Wielkość widowni i udział **nieodpłatnych audycji komitetów wyborczych** wyemitowanych w **TVP 2** w okresie **21czerwca – 2 lipca 2010.**

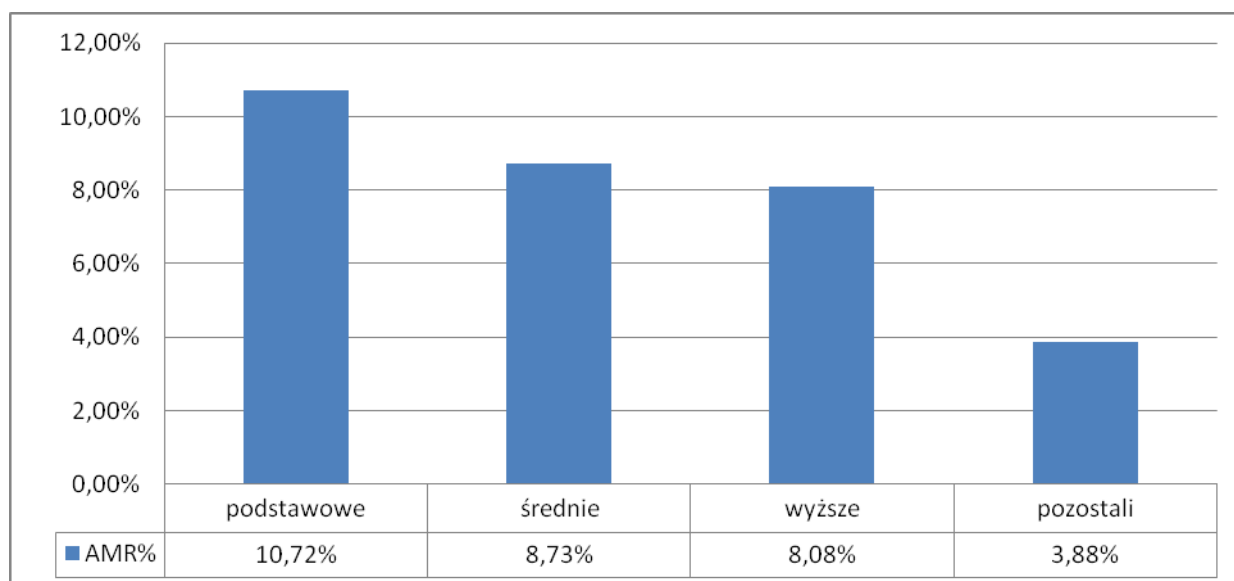
Komitet Wyborczy	Data	początek audycji	AMR	SHR %
KW JAROSŁAWA KACZYŃSKIEO	25-06-2010	07:20:10	158609	6,55%
KW BRONISŁAWA KOMOROWSKIEGO	25-06-2010	07:32:50	195892	7,47%
KW BRONISŁAWA KOMOROWSKIEGO	28-06-2010	07:20:03	67147	3,92%
KW JAROSŁAWA KACZYŃSKIEO	28-06-2010	07:32:46	98506	5,35%
KW JAROSŁAWA KACZYŃSKIEO	29-06-2010	07:19:59	140917	6,97%
KW BRONISŁAWA KOMOROWSKIEGO	29-06-2010	07:32:39	232958	10,67%
KW BRONISŁAWA KOMOROWSKIEGO	30-06-2010	07:20:05	116969	7,03%
KW JAROSŁAWA KACZYŃSKIEO	30-06-2010	07:32:48	133543	7,27%
KW JAROSŁAWA KACZYŃSKIEO	01-07-2010	07:19:51	141037	7,57%
KW BRONISŁAWA KOMOROWSKIEGO	01-07-2010	07:32:35	175334	8,21%
KW BRONISŁAWA KOMOROWSKIEGO	02-07-2010	07:20:01	100732	5,81%
KW JAROSŁAWA KACZYŃSKIEO	02-07-2010	07:32:47	130506	7,01%
średnia komitetów			141066	7,08%

Nieodpłatne audycje komitetów wyborczych w I i II turze wyborów prezydenckich najchętniej oglądały osoby powyżej 50 r.ż. z wykształceniem podstawowym, średnim jak i wyższym (przy czym największy był odsetek osób z wykształceniem podstawowym). Szczegółowe dane o widowni we wszystkich grupach wiekowych i wykształcenia przedstawiono na wykresach.

Wykres 1. Oglądalność nieodpłatnych audycji wyborczych w poszczególnych grupach wiekowych



Wykres 2. Oglądalność nieodpłatnych audycji wyborczych w poszczególnych kategoriach wykształcenia



Audycje własne TVP SA nadane w TVP 1 i TVP 2

Wśród analizowanych audycji własnych największą widownię gromadziły *Debaty* pomiędzy Jarosławem Kaczyńskim a Bronisławem Komorowskim, nadane w okresie II tury wyborów: I debata – **4,8 miliona** widzów; II debata – **4,5 miliona**.

Dużą widownię przyciągnęły również *Wieczory wyborcze* nadane bezpośrednio po zamknięciu lokali wyborczych: **3,6 miliona** widzów (I tura) oraz **3,9 miliona** (II tura).

Mniejszym zainteresowaniem Polaków cieszyła się *Debata* w I turze – 3,3 miliona. Tyle samo widzów zgromadziła przed telewizorami audycja *Tomasz Lis na żywo* poświęcona kandydatom, wyemitowana również I turze.

Najmniejszą widownię spośród analizowanych audycji własnych poświęconych tematyce wyborczej miały dwie audycje cykliczne: *Flesz wyborczy* (TVP 1) - 1,1 miliona widzów i *Gorący temat* (TVP2) – również 1,1 miliona. Szczegółowy wykaz audycji wraz z ich widownią i udziałem oraz porami emisji zamieszczono w tabelach poniżej.

Tab.4. Wielkość widowni i udział **audycji własnych** wyemitowanych w **TVP 1** w okresie od 7 czerwca 2010 do 2 lipca 2010

Tytuł audycji	Data emisji	początek emisji	koniec emisji	AMR	SHR %
DEBATA I TURA	13-06-2010	20:19:28	21:40:19	3294	21,48%
DEBATY II TURA	27-06-2010	20:00:09	21:05:16	4753	34,75%
	30-06-2010	19:59:53	21:10:49	4536	35,91%
WIECZÓR WYBORCZY	20-06-2010	19:52:41	21:53:39	3553	22,61%
WIECZÓR WYBORCZY	04-07-2010	19:52:41	22:01:03	3918	28,07%
FLESZ WYBORCZY	07-06-2010	16:47:09	16:54:24	1486	22,18%
	08-06-2010	16:47:21	16:54:50	1260	19,21%
	09-06-2010	16:48:41	16:55:52	1508	22,00%
	10-06-2010	16:48:30	16:55:26	1300	19,38%
	11-06-2010	16:48:32	16:54:59	1151	15,57%
	14-06-2010	23:08:45	23:15:31	626	7,57%
	15-06-2010	23:10:18	23:16:33	872	11,25%
	16-06-2010	23:32:34	23:40:05	815	13,14%
	17-06-2010	23:38:56	23:46:00	548	9,09%
	18-06-2010	23:10:46	23:18:32	885	10,31%
	21-06-2010	16:48:42	16:55:17	1421	17,41%
	22-06-2010	16:47:36	16:54:38	1231	15,96%
	23-06-2010	15:19:27	15:27:27	785	16,25%
	24-06-2010	15:19:35	15:27:20	891	15,66%
	25-06-2010	16:47:46	16:55:36	1349	16,55%
	28-06-2010	16:47:45	16:55:19	1302	18,68%
	29-06-2010	16:47:03	16:54:26	1069	15,78%
	30-06-2010	16:47:30	16:54:49	1339	21,68%
	01-07-2010	16:46:30	16:54:00	925	15,25%
	02-07-2010	16:45:17	16:52:34	1326	18,58%
FLESZ WYBORCZY: średnia widownia				1104	15,97%

Tab.5. Wielkość widowni i udział audycji własnych wyemitowanych w **TVP 2** w okresie od 7 czerwca 2010 do 2 lipca 2010

Tytuł audycji	Data emisji	początek emisji	koniec emisji	AMR	SHR %
TOMASZ LIS NA ŻYWO	07-06-2010	21:47:46	22:35:03	3250	24,63%
GORĄCY TEMAT	07-06-2010	18:30:15	18:39:29	883	9,45%
	08-06-2010	18:30:16	18:39:21	885	10,40%
	09-06-2010	18:30:32	18:39:27	940	11,31%
	10-06-2010	18:28:33	18:38:31	878	11,36%
	11-06-2010	18:36:38	18:45:27	1068	12,68%
	14-06-2010	18:37:59	18:47:02	1042	9,79%
	15-06-2010	18:37:50	18:46:44	823	9,20%
	16-06-2010	18:37:42	18:46:53	1150	12,29%
	17-06-2010	18:37:01	18:46:04	785	9,79%
	18-06-2010	18:36:06	18:45:02	1036	11,60%
	21-06-2010	18:37:36	18:46:54	1423	14,94%
	22-06-2010	18:37:54	18:47:04	1215	14,01%
	23-06-2010	18:35:24	18:44:44	1226	13,83%
	24-06-2010	18:26:35	18:35:22	1576	16,26%
	25-06-2010	18:37:08	18:45:47	1408	15,37%
	28-06-2010	18:36:47	18:45:39	1157	15,30%
	29-06-2010	19:12:42	19:21:26	1013	12,05%
	30-06-2010	18:29:33	18:38:28	851	11,85%
01-07-2010	18:27:56	18:36:53	1053	14,59%	
02-07-2010	18:36:16	18:45:29	1318	18,08%	
GORĄCY TEMAT: średnia widownia				1085	12,64%

Oprac.: Justyna Reisner